

Russell/Nomura 日本株インデックス

～パフォーマンスサマリー～

Russell/Nomura日本株インデックスパフォーマンスサマリー

2006年12月末現在

トータルリターン(配当含む)

2007年1月

指数	銘柄数	ウェイト (%)	指数値	リターン(%)*				
				1ヶ月	3ヶ月	6ヶ月	12ヶ月	年初来
Total Market	1700	100.00	494.61	4.91	4.56	6.53	3.16	3.16
Value	1241	50.07	1001.49	5.09	4.20	6.11	4.99	4.99
Growth	766	49.93	220.86	4.74	4.90	6.93	1.45	1.45
Large	350	85.35	494.08	5.23	5.35	8.04	6.27	6.27
Large Value	237	40.43	994.51	5.46	5.12	7.69	8.28	8.28
Large Growth	214	44.92	232.12	5.03	5.54	8.33	4.55	4.55
Top	60	50.66	433.29	5.91	7.08	10.79	11.67	11.67
Top Value	38	21.11	935.87	6.38	7.63	11.35	13.32	13.32
Top Growth	44	29.56	212.41	5.58	6.69	10.39	10.45	10.45
Mid	290	34.69	619.28	4.25	2.73	3.92	-1.45	-1.45
Mid Value	199	19.33	985.51	4.47	2.07	3.25	2.22	2.22
Mid Growth	170	15.36	297.15	3.98	3.40	4.61	-5.10	-5.10
Mid-Small	1640	49.34	582.99	3.91	1.89	2.06	-5.21	-5.21
Mid-Small Value	1203	28.97	964.87	4.17	1.43	1.87	-1.55	-1.55
Mid-Small Growth	722	20.37	265.45	3.53	2.38	2.25	-9.35	-9.35
Small	1350	14.65	508.29	3.10	-0.16	-2.32	-13.51	-13.51
Small Value	1004	9.64	888.58	3.58	0.14	-0.86	-8.49	-8.49
Small Growth	552	5.01	216.20	2.19	-0.76	-4.81	-21.02	-21.02
Small Core	450	9.77	167.15	3.20	0.45	-0.69	-10.74	-10.74
Small Core Value	321	6.14	226.82	3.59	0.38	0.26	-5.97	-5.97
Small Core Growth	223	3.63	73.54	2.55	0.52	-2.22	-17.56	-17.56
Micro	900	4.88	189.25	2.89	-1.44	-5.73	-19.06	-19.06
Micro Value	683	3.50	222.24	3.56	-0.34	-3.11	-13.32	-13.32
Micro Growth	329	1.38	103.04	1.24	-3.85	-10.73	-28.52	-28.52
Prime	1000	96.91	1395.12	4.99	4.79	7.02	4.19	4.19
Prime Value	716	47.91	1658.48	5.17	4.42	6.56	6.05	6.05
Prime Growth	503	49.01	1106.92	4.81	5.12	7.43	2.49	2.49

カテゴリ

NOMURA インデックス

野村証券金融経済研究所
金融工学研究センター

中嶋 啓浩
徳野 明洋
平野由美子

03-3274-0924

idx_mgr@frc.nomura.co.jp

* リターンは、年率換算していない

野村証券株式会社 金融経済研究所 〒100-8130 東京都千代田区大手町2-2-2 アーバンネット大手町ビル

このレポートは、投資判断の参考となる情報の提供を唯一の目的としたもので、投資勧誘を目的として作成したものではありません。このレポートには、野村証券において外国証券内容説明書を作成していない銘柄について記載がなされる場合があります。銘柄の選択、投資判断の最終決定は、お客様ご自身の判断でなさるようお願いいたします。このレポートは、信頼できると考えられる情報に基づいて作成されていますが、野村証券は、その正確性及び完全性に関して責任を負うものではありません。このレポートに記載された意見は、作成日における判断であり、予告なく変わる場合があります。野村証券およびその親会社である野村ホールディングスの役員は、このレポートに記載された証券について、買い持ちしている場合があります。野村証券およびその親会社である野村ホールディングスは、このレポートに記載された証券、それら証券に基づくオプション、先物その他の金融派生商品について、買い持ちまたは売り持ちのポジションを有している場合があります。また今後自己勘定で売買を行うことがあります。野村証券は、このレポートに掲載された会社に対して、引受等の投資銀行業務その他サービスを提供し、かつそれらのサービスの勧誘を行うことがあります。このレポートは、野村証券から直接提供するという方法でのみ配布したてております。提供されましたお客様限りでご使用ください。このレポートのいかなる部分も一切の権利は野村証券に帰属しており、電子的または機械的な方法を問わず、いかなる目的であれ、無断で複製または転送等を行わないようお願いいたします。

Russell/Nomuraインデックスパフォーマンスサマリー

2006年12月末現在

価格リターン(配当除く) Price Return

指数	銘柄数	ウェイト (%)	指数値	リターン(%)*				
				1ヶ月	3ヶ月	6ヶ月	12ヶ月	年初来
Total Market	1700	100.00	374.82	4.86	4.50	5.98	1.97	1.97
Value	1241	50.07	731.94	5.04	4.15	5.49	3.64	3.64
Growth	766	49.93	173.58	4.68	4.83	6.44	0.42	0.42
Large	350	85.35	374.22	5.18	5.29	7.47	5.04	5.04
Large Value	237	40.43	727.00	5.42	5.07	7.05	6.89	6.89
Large Growth	214	44.92	181.79	4.97	5.47	7.83	3.46	3.46
Top	60	50.66	326.23	5.86	7.04	10.18	10.32	10.32
Top Value	38	21.11	683.27	6.36	7.62	10.66	11.82	11.82
Top Growth	44	29.56	163.93	5.52	6.63	9.84	9.21	9.21
Mid	290	34.69	471.36	4.19	2.65	3.42	-2.50	-2.50
Mid Value	199	19.33	722.07	4.41	2.00	2.67	0.97	0.97
Mid Growth	170	15.36	236.64	3.93	3.31	4.19	-5.96	-5.96
Mid-Small	1640	49.34	442.74	3.85	1.80	1.57	-6.24	-6.24
Mid-Small Value	1203	28.97	706.14	4.11	1.36	1.30	-2.77	-2.77
Mid-Small Growth	722	20.37	211.61	3.48	2.29	1.84	-10.16	-10.16
Small	1350	14.65	383.31	3.04	-0.24	-2.79	-14.48	-14.48
Small Value	1004	9.64	647.99	3.52	0.06	-1.39	-9.66	-9.66
Small Growth	552	5.01	172.93	2.15	-0.84	-5.17	-21.71	-21.71
Small Core	450	9.77	154.71	3.16	0.38	-1.15	-11.73	-11.73
Small Core Value	321	6.14	207.75	3.54	0.32	-0.25	-7.13	-7.13
Small Core Growth	223	3.63	69.84	2.52	0.45	-2.61	-18.31	-18.31
Micro	900	4.88	173.98	2.81	-1.54	-6.19	-20.00	-20.00
Micro Value	683	3.50	202.40	3.47	-0.45	-3.67	-14.51	-14.51
Micro Growth	329	1.38	97.77	1.18	-3.94	-11.04	-29.09	-29.09
Prime	1000	96.91	1266.11	4.94	4.73	6.46	2.99	2.99
Prime Value	716	47.91	1480.25	5.13	4.38	5.94	4.70	4.70
Prime Growth	503	49.01	1020.59	4.76	5.04	6.94	1.44	1.44

* リターンは、年率換算していない

このレポートは、投資判断の参考となる情報の提供を唯一の目的としたもので、投資勧誘を目的として作成したものではありません。このレポートには、野村證券において外国証券内容説明書を作成していない銘柄について記載がなされる場合があります。銘柄の選択、投資判断の最終決定は、お客様ご自身の判断でなさるようお願いいたします。このレポートは、信頼できると考えられる情報に基づいて作成されていますが、野村證券は、その正確性および完全性に関して責任を負うものではありません。このレポートに記載された意見は、作成日における判断であり、予告なく変わる場合があります。野村證券およびその親会社である野村ホールディングスの役員は、このレポートに記載された証券について、買い持ちしている場合があります。野村證券およびその親会社である野村ホールディングスは、このレポートに記載された証券、それら証券に基づくオプション、先物その他の金融派生商品について、買い持ちまたは売り持ちのポジションを有している場合があります。また今後自己勘定で売買を行うことがあります。野村證券は、このレポートに掲載された会社に対して、引受等の投資銀行業務その他サービスを提供し、かつそれらのサービスの勧誘を行うことがあります。このレポートは、野村證券から直接提供するという方法でのみ配布いたしております。提供されましたお客様限りでご使用ください。このレポートのいかなる部分も一切の権利は野村證券に帰属しており、電子的または機械的な方法を問わず、いかなる目的であれ、無断で複製または転送等を行わないようお願いいたします。

Russell/Nomuraインデックスパフォーマンスサマリー

2006年12月末現在

トータルリターン(配当含む) Total Return

指数	銘柄数	ウェイト (%)	指数値	リターン(%)*				
				1ヶ月	3ヶ月	6ヶ月	12ヶ月	年初来
Total Market	1700	100.00	494.61	4.91	4.56	6.53	3.16	3.16
Value	1241	50.07	1001.49	5.09	4.20	6.11	4.99	4.99
Growth	766	49.93	220.86	4.74	4.90	6.93	1.45	1.45
Large	350	85.35	494.08	5.23	5.35	8.04	6.27	6.27
Large Value	237	40.43	994.51	5.46	5.12	7.69	8.28	8.28
Large Growth	214	44.92	232.12	5.03	5.54	8.33	4.55	4.55
Top	60	50.66	433.29	5.91	7.08	10.79	11.67	11.67
Top Value	38	21.11	935.87	6.38	7.63	11.35	13.32	13.32
Top Growth	44	29.56	212.41	5.58	6.69	10.39	10.45	10.45
Mid	290	34.69	619.28	4.25	2.73	3.92	-1.45	-1.45
Mid Value	199	19.33	985.51	4.47	2.07	3.25	2.22	2.22
Mid Growth	170	15.36	297.15	3.98	3.40	4.61	-5.10	-5.10
Mid-Small	1640	49.34	582.99	3.91	1.89	2.06	-5.21	-5.21
Mid-Small Value	1203	28.97	964.87	4.17	1.43	1.87	-1.55	-1.55
Mid-Small Growth	722	20.37	265.45	3.53	2.38	2.25	-9.35	-9.35
Small	1350	14.65	508.29	3.10	-0.16	-2.32	-13.51	-13.51
Small Value	1004	9.64	888.58	3.58	0.14	-0.86	-8.49	-8.49
Small Growth	552	5.01	216.20	2.19	-0.76	-4.81	-21.02	-21.02
Small Core	450	9.77	167.15	3.20	0.45	-0.69	-10.74	-10.74
Small Core Value	321	6.14	226.82	3.59	0.38	0.26	-5.97	-5.97
Small Core Growth	223	3.63	73.54	2.55	0.52	-2.22	-17.56	-17.56
Micro	900	4.88	189.25	2.89	-1.44	-5.73	-19.06	-19.06
Micro Value	683	3.50	222.24	3.56	-0.34	-3.11	-13.32	-13.32
Micro Growth	329	1.38	103.04	1.24	-3.85	-10.73	-28.52	-28.52
Prime	1000	96.91	1395.12	4.99	4.79	7.02	4.19	4.19
Prime Value	716	47.91	1658.48	5.17	4.42	6.56	6.05	6.05
Prime Growth	503	49.01	1106.92	4.81	5.12	7.43	2.49	2.49

* リターンは、年率換算していない

このレポートは、投資判断の参考となる情報の提供を唯一の目的としたもので、投資勧誘を目的として作成したものではありません。このレポートには、野村證券において外国証券内容説明書を作成していない銘柄について記載がなされる場合があります。銘柄の選択、投資判断の最終決定は、お客様ご自身の判断でなさるようお願いいたします。このレポートは、信頼できると考えられる情報に基づいて作成されていますが、野村證券は、その正確性および完全性に関して責任を負うものではありません。このレポートに記載された意見は、作成日における判断であり、予告なく変わる場合があります。野村證券およびその親会社である野村ホールディングスの役員は、このレポートに記載された証券について、買い持ちしている場合があります。野村證券およびその親会社である野村ホールディングスは、このレポートに記載された証券、それら証券に基づくオプション、先物その他の金融派生商品について、買い持ちまたは売り持ちのポジションを有している場合があります。また今後自己勘定で売買を行うことがあります。野村證券は、このレポートに掲載された会社に対して、引受等の投資銀行業務その他サービスを提供し、かつそれらのサービスの勧誘を行うことがあります。このレポートは、野村證券から直接提供するという方法でのみ配布いたしております。提供されましたお客様限りでご使用ください。このレポートのいかなる部分も一切の権利は野村證券に帰属しており、電子的または機械的な方法を問わず、いかなる目的であれ、無断で複製または転送等を行わないようお願いいたします。

Russell/Nomura業種別属性

2006年12月末現在

業種別銘柄数とウェイト(%) 33 Industry Weight

指数	Total Market		Value		Growth		Small		Prime	
	銘柄数	ウェイト	銘柄数	ウェイト	銘柄数	ウェイト	銘柄数	ウェイト	銘柄数	ウェイト
総合	1700	100.00	1241	100.00	766	100.00	1350	100.00	1000	100.00
1 水産・農林業	6	0.09	6	0.17	2	0.01	6	0.62	4	0.08
2 鉱業	5	0.43	3	0.11	2	0.74	4	0.40	3	0.43
3 建設業	74	1.91	62	2.52	19	1.28	63	4.03	38	1.80
4 食料品	72	2.64	64	3.39	15	1.88	60	4.91	43	2.59
5 繊維製品	33	1.09	29	1.64	11	0.53	26	1.89	22	1.07
6 パルプ・紙	12	0.33	12	0.65	1	0.00	10	0.76	6	0.32
7 化学	113	5.33	89	5.35	46	5.32	86	6.39	66	5.27
8 医薬品	38	4.69	28	2.23	19	7.15	25	2.16	28	4.79
9 石油・石炭製品	7	0.69	6	1.22	1	0.17	2	0.15	6	0.71
10 ゴム製品	10	0.63	10	1.20	1	0.05	8	0.86	9	0.64
11 ガラス・土石製品	27	1.11	22	1.50	14	0.71	20	1.62	19	1.11
12 鉄鋼	30	3.04	27	3.47	9	2.61	22	2.14	21	3.09
13 非鉄金属	26	1.35	17	1.40	16	1.29	17	1.53	20	1.36
14 金属製品	28	0.66	22	0.84	7	0.47	24	1.57	14	0.62
15 機械	118	4.20	88	3.47	58	4.94	98	7.87	66	4.07
16 電気機器	173	14.85	125	14.54	87	15.15	129	9.32	102	14.96
17 輸送用機器	61	9.83	51	7.87	30	11.79	43	4.22	44	10.06
18 精密機器	25	1.38	14	0.36	16	2.40	19	1.46	17	1.39
19 その他製品	42	1.89	34	1.83	13	1.95	36	2.59	25	1.87
20 電気・ガス業	18	4.40	18	8.23	2	0.55	5	0.36	16	4.53
21 陸運業	36	3.10	22	1.67	21	4.53	19	1.35	23	3.13
22 海運業	6	0.58	5	0.66	5	0.49	3	0.28	5	0.59
23 空運業	2	0.27	0	0.00	2	0.55	0	0.00	2	0.28
24 倉庫・運輸関連業	15	0.23	14	0.43	3	0.03	13	0.80	6	0.20
25 情報・通信業	116	5.48	52	5.40	82	5.56	97	5.70	59	5.43
26 卸売業	128	3.72	111	6.43	31	0.99	117	6.10	51	3.49
27 小売業	141	3.69	94	3.17	81	4.20	125	8.50	72	3.52
28 銀行業	94	11.25	90	10.22	13	12.28	65	7.13	77	11.51
29 証券・商品先物取引業	24	2.30	18	2.94	12	1.66	18	1.85	19	2.35
30 保険業	8	2.29	8	4.02	1	0.56	2	0.45	8	2.37
31 その他金融業	43	1.96	33	1.67	17	2.25	35	3.13	30	1.98
32 不動産業	79	3.01	32	0.44	60	5.58	71	4.79	39	2.93
33 サービス業	90	1.63	35	0.93	69	2.33	82	5.08	40	1.47

このレポートは、投資判断の参考となる情報の提供を唯一の目的としたもので、投資勧誘を目的として作成したものではありません。このレポートには、野村証券において外国証券内容説明書を作成していない銘柄について記載がなされる場合があります。銘柄の選択、投資判断の最終決定は、お客様ご自身の判断でなさるようお願いいたします。このレポートは、信頼できると考えられる情報に基づいて作成されていますが、野村証券は、その正確性および完全性に関して責任を負うものではありません。このレポートに記載された意見は、作成日における判断であり、予告なく変わる場合があります。野村証券およびその親会社である野村ホールディングスの役員は、このレポートに記載された証券について、買い持ちしている場合があります。野村証券およびその親会社である野村ホールディングスは、このレポートに記載された証券、それら証券に基づくオプション、先物その他の金融派生商品について、買い持ちまたは売り持ちのポジションを有している場合があります。また今後自己勘定で売買を行うことがあります。野村証券は、このレポートに掲載された会社に対して、引受等の投資銀行業務その他サービスを提供し、かつそれらのサービスの勧誘を行うことがあります。このレポートは、野村証券から直接提供するという方法でのみ配布いたしております。提供されましたお客様限りでご使用ください。このレポートのいかなる部分も一切の権利は野村証券に帰属しており、電子的または機械的な方法を問わず、いかなる目的であれ、無断で複製または転送等を行わないようお願いいたします。

Russell/Nomura業種別パフォーマンスサマリー

2006年12月末現在

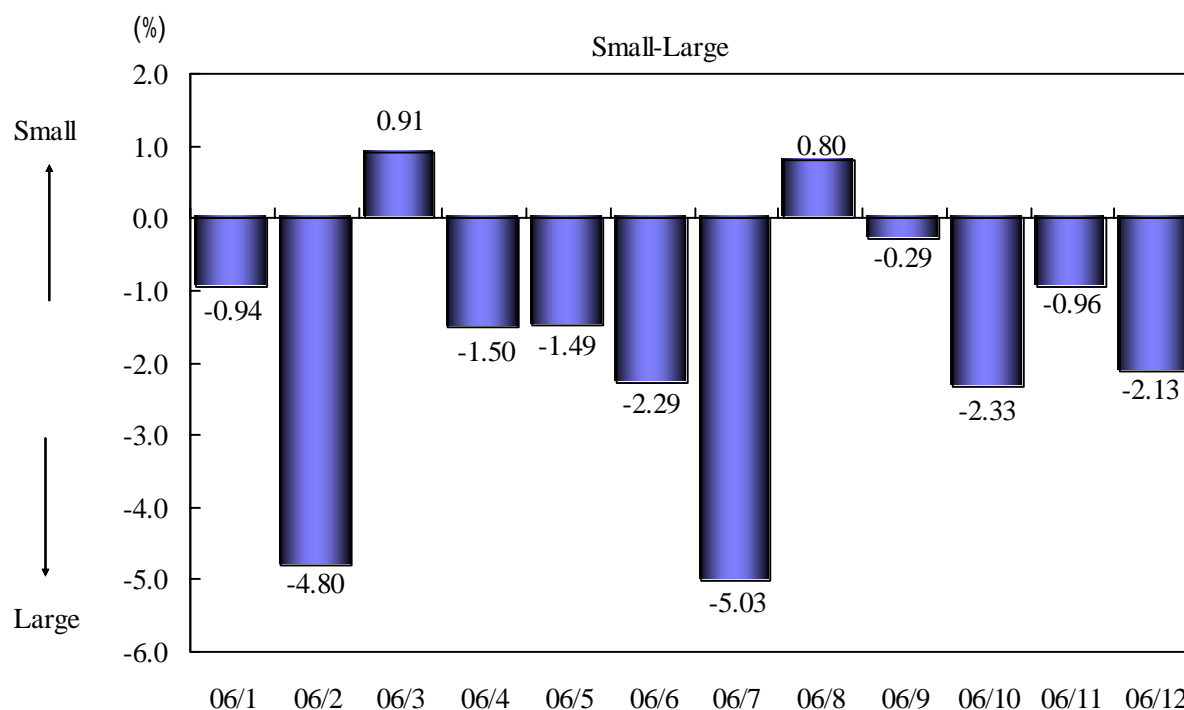
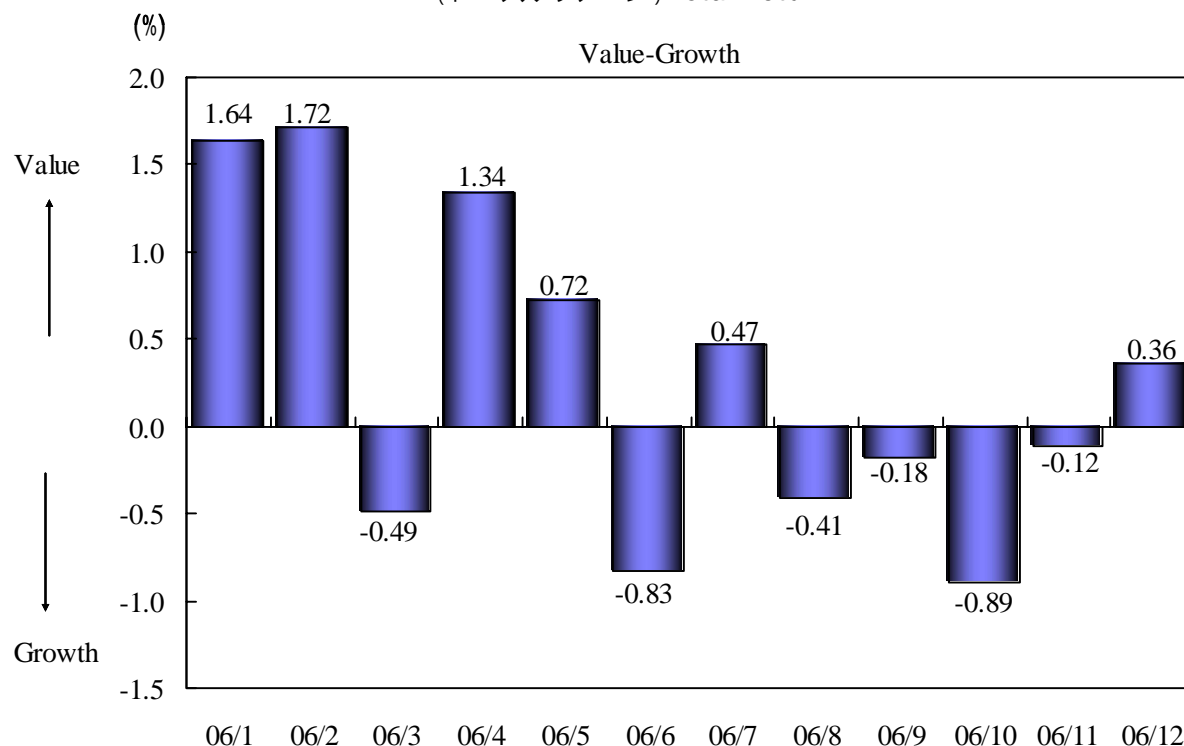
業種別月次リターン (%) 33Industry Return

指数	Total Market		Value		Growth		Small		Prime	
	配当除	配当込	配当除	配当込	配当除	配当込	配当除	配当込	配当除	配当込
総合	4.86	4.91	5.04	5.09	4.68	4.74	3.04	3.10	4.94	4.99
1 水産・農林業	7.85	7.89	7.52	7.55	13.21	13.21	7.85	7.89	6.94	6.99
2 鉱業	-1.85	-1.84	-0.91	-0.81	-1.98	-1.98	-1.49	-1.40	-1.83	-1.82
3 建設業	1.92	1.92	1.83	1.83	2.10	2.10	4.12	4.13	1.91	1.91
4 食料品	10.02	10.23	9.34	9.64	11.28	11.32	4.88	5.11	10.45	10.65
5 繊維製品	2.61	2.64	2.84	2.87	1.91	1.94	1.40	1.52	2.78	2.81
6 パルプ・紙	4.53	4.65	4.53	4.66	1.44	2.16	5.44	5.83	4.79	4.91
7 化学	5.69	5.73	6.11	6.15	5.27	5.31	4.73	4.84	5.75	5.79
8 医薬品	6.30	6.40	4.87	4.96	6.75	6.86	5.14	5.12	6.33	6.43
9 石油・石炭製品	-1.06	-0.70	-1.05	-0.86	-1.17	0.45	-3.72	-3.72	-1.08	-0.72
10 ゴム製品	4.51	5.02	4.60	5.10	2.40	3.05	4.89	4.90	4.49	5.00
11 ガラス・土石製品	4.54	4.77	4.83	5.13	3.93	4.00	6.93	7.08	4.48	4.70
12 鉄鋼	18.71	18.72	20.68	20.69	16.18	16.19	12.25	12.32	18.83	18.84
13 非鉄金属	1.99	2.07	2.34	2.38	1.62	1.73	5.66	5.66	2.08	2.16
14 金属製品	7.23	7.25	6.35	6.39	8.87	8.86	4.41	4.54	7.54	7.55
15 機械	8.56	8.61	7.25	7.34	9.50	9.53	5.84	5.89	8.74	8.79
16 電気機器	6.50	6.58	6.76	6.75	6.26	6.42	4.93	4.96	6.61	6.69
17 輸送用機器	9.96	10.01	9.41	9.48	10.33	10.36	5.97	5.96	10.00	10.05
18 精密機器	3.33	3.36	5.07	5.12	3.07	3.10	4.01	4.10	3.54	3.57
19 その他製品	6.58	6.59	3.49	3.52	9.67	9.67	0.13	0.19	6.69	6.69
20 電気・ガス業	7.18	7.18	6.98	6.99	10.18	10.18	7.49	7.62	7.18	7.18
21 陸運業	-1.28	-1.28	-0.11	-0.11	-1.71	-1.70	2.30	2.30	-1.39	-1.38
22 海運業	9.83	9.83	9.01	9.01	10.96	10.96	12.83	12.83	9.80	9.80
23 空運業	-1.31	-1.31	-	-	-1.31	-1.31	-	-	-1.31	-1.31
24 倉庫・運輸関連業	2.66	2.66	2.69	2.69	2.33	2.33	4.57	4.57	2.67	2.67
25 情報・通信業	2.15	2.20	3.63	3.63	0.75	0.84	-0.87	-0.84	2.28	2.33
26 卸売業	6.08	6.11	6.23	6.27	5.06	5.07	3.91	3.95	6.14	6.17
27 小売業	0.19	0.24	0.99	1.11	-0.40	-0.40	1.31	1.38	0.08	0.14
28 銀行業	-0.15	-0.11	0.50	0.51	-0.68	-0.63	0.07	0.06	-0.15	-0.12
29 証券、商品先物取引業	4.27	4.27	4.48	4.48	3.89	3.89	0.11	0.11	4.34	4.34
30 保険業	-3.04	-3.04	-2.51	-2.51	-6.64	-6.65	-2.67	-2.69	-3.04	-3.04
31 その他金融業	1.99	1.96	-3.22	-3.26	6.23	6.19	-2.10	-2.10	2.35	2.31
32 不動産業	4.68	4.72	2.63	2.75	4.84	4.88	1.36	1.41	4.83	4.86
33 サービス業	1.70	1.78	5.38	5.56	0.29	0.34	-0.52	-0.41	1.90	1.96

* リターンは、年率換算していない

このレポートは、投資判断の参考となる情報の提供を唯一の目的としたもので、投資勧誘を目的として作成したものではありません。このレポートには、野村證券において外国証券内容説明書を作成していない銘柄について記載がなされる場合があります。銘柄の選択、投資判断の最終決定は、お客様ご自身の判断でなさるようお願いいたします。このレポートは、信頼できると考えられる情報に基づいて作成されていますが、野村證券は、その正確性および完全性に関して責任を負うものではありません。このレポートに記載された意見は、作成日における判断であり、予告なく変わる場合があります。野村證券およびその親会社である野村ホールディングスの役員は、このレポートに記載された証券について、買い持ちしている場合があります。野村證券およびその親会社である野村ホールディングスは、このレポートに記載された証券、それら証券に基づくオプション、先物その他の金融派生商品について、買い持ちまたは売り持ちのポジションを有している場合があります。また今後自己勘定で売買を行うことがあります。野村證券は、このレポートに掲載された会社に対して、引受等の投資銀行業務その他サービスを提供し、かつそれらのサービスの勧誘を行うことがあります。このレポートは、野村證券から直接提供するという方法でのみ配布いたしております。提供されましたお客様限りでご使用ください。このレポートのいかなる部分も一切の権利は野村證券に帰属しており、電子的または機械的な方法を問わず、いかなる目的であれ、無断で複製または転送等を行わないようお願いいたします。

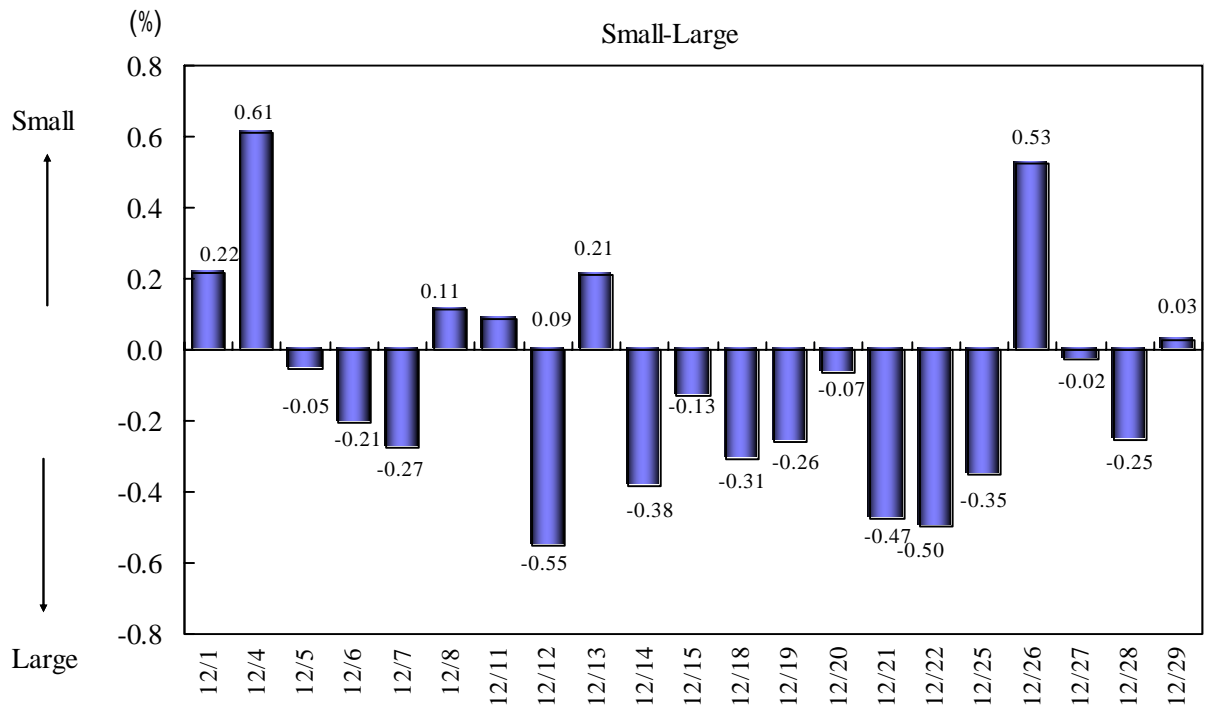
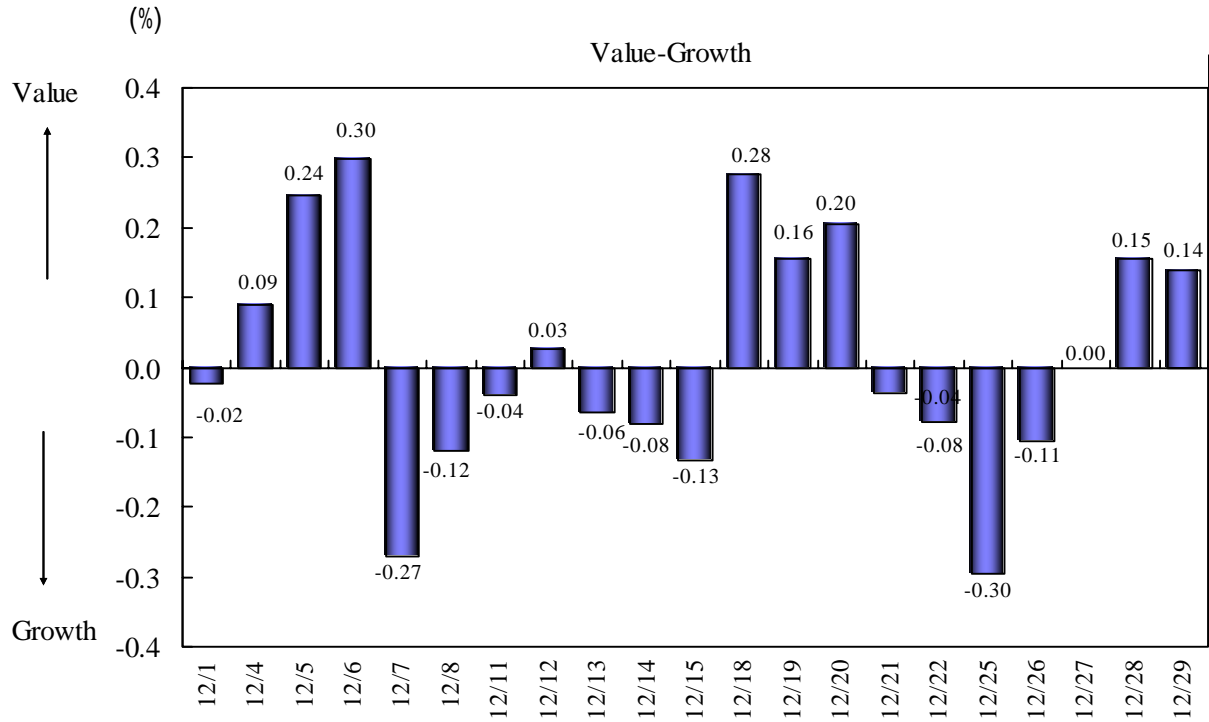
月次スタイルパフォーマンスの推移 (トータルリターン) Total Return



* Value-Growthは、ValueとGrowthのリターンの差、Small-Largeは、SmallとLargeのリターンの差である。
リターンは、年率換算していない

このレポートは、投資判断の参考となる情報の提供を唯一の目的としたもので、投資勧誘を目的として作成したものではありません。このレポートには、野村證券において外国証券内容説明書を作成していない銘柄について記載がなされる場合があります。銘柄の選択、投資判断の最終決定は、お客様ご自身の判断でなさるようお願いいたします。このレポートは、信頼できると考えられる情報に基づいて作成されていますが、野村證券は、その正確性および完全性に関して責任を負うものではありません。このレポートに記載された意見は、作成日における判断であり、予告なく変わる場合があります。野村證券およびその親会社である野村ホールディングスの役員は、このレポートに記載された証券について、買い持ちしている場合があります。野村證券およびその親会社である野村ホールディングスは、このレポートに記載された証券、それら証券に基づくオプション、先物その他の金融派生商品について、買い持ちまたは売り持ちのポジションを有している場合があります。また今後自己勘定で売買を行うことがあります。野村證券は、このレポートに掲載された会社に対して、引受等の投資銀行業務その他サービスを提供し、かつそれらのサービスの勧誘を行うことがあります。このレポートは、野村證券から直接提供するという方法でのみ配布いたしております。提供されましたお客様限りでご使用ください。このレポートのいかなる部分も一切の権利は野村證券に帰属しており、電子的または機械的方法を問わず、いかなる目的であれ、無断で複製または転送等を行わないようお願いいたします。

日次スタイルパフォーマンスの推移 (トータルリターン) Total Return



* Value-Growthは、ValueとGrowthのリターンの差、Small-Largeは、SmallとLargeのリターンの差である。
リターンは、年率換算していない

このレポートは、投資判断の参考となる情報の提供を唯一の目的としたもので、投資勧誘を目的として作成したものではありません。このレポートには、野村證券において外国証券内容説明書を作成していない銘柄について記載がなされる場合があります。銘柄の選択、投資判断の最終決定は、お客様ご自身の判断でなさるようお願いいたします。このレポートは、信頼できると考えられる情報に基づいて作成されていますが、野村證券は、その正確性および完全性に関して責任を負うものではありません。このレポートに記載された意見は、作成日における判断であり、予告なく変わる場合があります。野村證券およびその親会社である野村ホールディングスの役員は、このレポートに記載された証券について、買い持ちしている場合があります。野村證券およびその親会社である野村ホールディングスは、このレポートに記載された証券、それら証券に基づくオプション、先物その他の金融派生商品について、買い持ちまたは売り持ちのポジションを有している場合があります。また今後自己勘定で売買を行うことがあります。野村證券は、このレポートに掲載された会社に対して、引受等の投資銀行業務その他サービスを提供し、かつそれらのサービスの勧誘を行うことがあります。このレポートは、野村證券から直接提供するという方法でのみ配布いたしております。提供されましたお客様限りでご使用ください。このレポートのいかなる部分も一切の権利は野村證券に帰属しており、電子的または機械的方法を問わず、いかなる目的であれ、無断で複製または転送等を行わないようお願いいたします。

Russell/Nomura主要指標値

2006年12月末現在

指数	PER (倍)	PBR (倍)	配当利回り (%)	ROE (%)	経常増益率 (%)
Total Market	21.22	1.86	1.12	9.09	6.59
Value	21.52	1.44	1.27	6.89	0.06
Growth	20.92	2.62	0.96	13.22	14.68
Large	21.00	1.94	1.11	9.60	6.92
Large Value	21.52	1.52	1.26	7.28	0.21
Large Growth	20.56	2.57	0.97	13.22	14.33
Top	20.38	2.02	1.14	10.33	4.25
Top Value	20.76	1.61	1.29	8.00	-4.19
Top Growth	20.12	2.47	1.03	12.93	11.30
Mid	21.98	1.83	1.07	8.63	10.85
Mid Value	22.41	1.44	1.24	6.57	4.91
Mid Growth	21.45	2.80	0.86	13.84	20.89
Mid-Small	22.14	1.72	1.10	8.02	8.99
Mid-Small Value	22.11	1.34	1.26	6.22	3.08
Mid-Small Growth	22.19	2.87	0.87	13.71	20.11
Small	22.54	1.51	1.16	6.86	4.79
Small Value	21.52	1.19	1.30	5.63	-0.55
Small Growth	24.81	3.12	0.90	13.28	17.87
Small Core	23.03	1.58	1.10	7.06	6.00
Small Core Value	21.73	1.24	1.22	5.81	0.56
Small Core Growth	25.64	3.03	0.91	12.43	17.07
Micro	21.63	1.37	1.28	6.50	2.51
Micro Value	21.17	1.11	1.44	5.34	-2.33
Micro Growth	22.87	3.39	0.87	15.81	20.19
Prime	21.18	1.88	1.11	9.23	6.82
Prime Value	21.49	1.47	1.26	7.01	0.31
Prime Growth	20.89	2.61	0.97	13.18	14.63

*財務データはすべて今期予想ベース(連結優先)

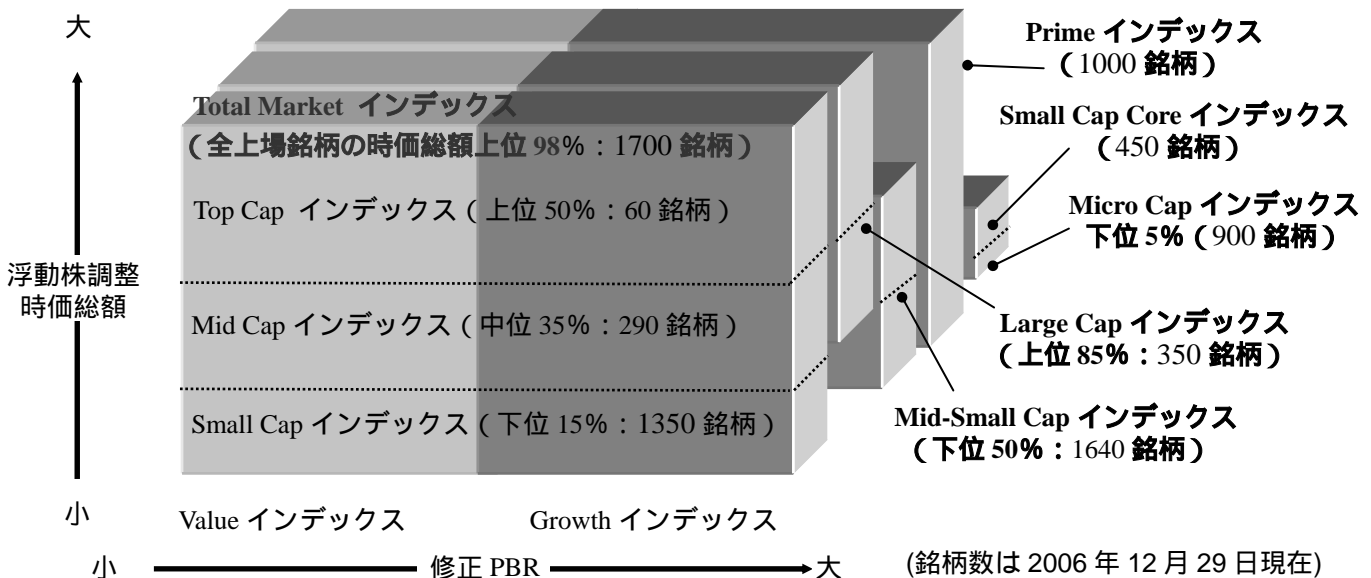
このレポートは、投資判断の参考となる情報の提供を唯一の目的としたもので、投資勧誘を目的として作成したものではありません。このレポートには、野村証券において外国証券内容説明書を作成していない銘柄について記載がなされる場合があります。銘柄の選択、投資判断の最終決定は、お客様ご自身の判断でなさるようお願いいたします。このレポートは、信頼できると考えられる情報に基づいて作成されていますが、野村証券は、その正確性および完全性に関して責任を負うものではありません。このレポートに記載された意見は、作成日における判断であり、予告なく変わる場合があります。野村証券およびその親会社である野村ホールディングスの役員は、このレポートに記載された証券について、買い持ちしている場合があります。野村証券およびその親会社である野村ホールディングスは、このレポートに記載された証券、それら証券に基づくオプション、先物その他の金融派生商品について、買い持ちまたは売り持ちのポジションを有している場合があります。また今後自己勘定で売買を行うことがあります。野村証券は、このレポートに掲載された会社に対して、引受等の投資銀行業務その他サービスを提供し、かつそれらのサービスの勧誘を行うことがあります。このレポートは、野村証券から直接提供するという方法でのみ配布いたしております。提供されましたお客様限りでご使用ください。このレポートのいかなる部分も一切の権利は野村証券に帰属しており、電子的または機械的な方法を問わず、いかなる目的であれ、無断で複製または転送等を行わないようお願いいたします。

Russell/Nomura 日本株インデックスとは？

Russell/Nomura 日本株インデックスは、野村証券金融経済研究所とラッセル・インベストメント・グループが共同で開発した日本株インデックスである。主な特徴は以下の通り。

- 全上場銘柄から選択しており日本株式市場全体を代表している。
- 時価総額は安定持ち株比率を控除し、実際に投資可能な市場を反映している。
- Large と Small など規模別のサブインデックスに分割している。
- Value と Growth のサブインデックスを有している。
- Value と Growth は含みを修正した PBR で分類している。
- Prime インデックスは、Total Market インデックスのうち、安定持ち株控除後の時価総額上位の銘柄から構成されている。
- Small Cap Core インデックスは Small Cap インデックスのうち、Micro Cap インデックスに含まれない銘柄から構成されている。
- Micro Cap インデックスは、Total Market インデックスの安定持ち株控除後の時価総額下位約 5%の銘柄から構成されている。
- 定義が明確で恣意性を排除した銘柄選定方法。
- 構成銘柄の見直しは年に一度行う。

Russell/Nomura日本株インデックスの体系



この他に 33 業種別インデックス (Total Market、規模別、Value、Growth、Prime) も用意されている。規模別インデックスの分類指標は、安定持ち株控除後の時価総額である。

Value / Growth インデックスの分類指標は、自己資本の含みを修正した修正 PBR である。

構成ルールなどの詳細については、以下を参照

- ・ 2006 年 4 月 7 日付レポート

「Russell/Nomura 日本株インデックス インデックス構成ルールブック (2006 年度版)」

このレポートは、投資判断の参考となる情報の提供を唯一の目的としたもので、投資勧誘を目的として作成したものではありません。このレポートには、野村証券において外国証券内容説明書を作成していない銘柄について記載がなされる場合があります。銘柄の選択、投資判断の最終決定は、お客様ご自身の判断でなさるようお願いいたします。このレポートは、信頼できると考えられる情報に基づいて作成されていますが、野村証券は、その正確性および完全性に関して責任を負うものではありません。このレポートに記載された意見は、作成日における判断であり、予告なく変わる場合があります。野村証券およびその親会社である野村ホールディングスの役員は、このレポートに記載された証券について、買い持ちしている場合があります。野村証券およびその親会社である野村ホールディングスは、このレポートに記載された証券、それら証券に基づくオプション、先物その他の金融派生商品について、買い持ちまたは売り持ちのポジションを有している場合があります。また今後自己勘定で売買を行うことがあります。野村証券は、このレポートに掲載された会社に対して、引受等の投資銀行業務その他サービスを提供し、かつそれらのサービスの勧誘を行うことがあります。このレポートは、野村証券から直接提供するという方法でのみ配布いたしております。提供されましたお客様限りでご使用ください。このレポートのいかなる部分も一切の権利は野村証券に帰属しており、電子的または機械的な方法を問わず、いかなる目的であれ、無断で複製または転送等を行わないようお願いいたします。

Russell/Nomuraインデックスパフォーマンスサマリー

2006年12月末現在

米ドルベース 価格リターン(配当除く) Price Return

指数	銘柄数	ウェイト (%)	指数値	リターン(%)*				
				1ヶ月	3ヶ月	6ヶ月	12ヶ月	年初来
Total Market	1700	100.00	756.17	2.39	3.74	2.19	0.74	0.74
Value	1241	50.07	1476.62	2.57	3.39	1.71	2.39	2.39
Growth	766	49.93	350.19	2.21	4.06	2.63	-0.80	-0.80
Large	350	85.35	754.95	2.70	4.52	3.62	3.77	3.77
Large Value	237	40.43	1466.66	2.93	4.31	3.22	5.60	5.60
Large Growth	214	44.92	366.75	2.50	4.70	3.97	2.22	2.22
Top	60	50.66	658.14	3.37	6.26	6.24	8.99	8.99
Top Value	38	21.11	1378.44	3.85	6.83	6.70	10.47	10.47
Top Growth	44	29.56	330.72	3.03	5.85	5.91	7.90	7.90
Mid	290	34.69	950.93	1.74	1.90	-0.28	-3.68	-3.68
Mid Value	199	19.33	1456.71	1.95	1.26	-1.01	-0.24	-0.24
Mid Growth	170	15.36	477.40	1.48	2.55	0.46	-7.09	-7.09
Mid-Small	1640	49.34	893.19	1.40	1.06	-2.06	-7.37	-7.37
Mid-Small Value	1203	28.97	1424.57	1.66	0.62	-2.32	-3.94	-3.94
Mid-Small Growth	722	20.37	426.90	1.05	1.54	-1.80	-11.24	-11.24
Small	1350	14.65	773.30	0.62	-0.97	-6.26	-15.52	-15.52
Small Value	1004	9.64	1307.27	1.08	-0.67	-4.92	-10.75	-10.75
Small Growth	552	5.01	348.87	-0.26	-1.56	-8.56	-22.66	-22.66
Small Core	450	9.77	132.80	0.73	-0.36	-4.69	-12.80	-12.80
Small Core Value	321	6.14	178.33	1.11	-0.42	-3.82	-8.25	-8.25
Small Core Growth	223	3.63	59.95	0.11	-0.29	-6.09	-19.30	-19.30
Micro	900	4.88	149.34	0.39	-2.26	-9.55	-20.96	-20.96
Micro Value	683	3.50	173.74	1.04	-1.18	-7.11	-15.54	-15.54
Micro Growth	329	1.38	83.93	-1.21	-4.65	-14.22	-29.94	-29.94
Prime	1000	96.91	1234.80	2.47	3.96	2.65	1.75	1.75
Prime Value	716	47.91	1443.65	2.65	3.61	2.15	3.43	3.43
Prime Growth	503	49.01	995.36	2.29	4.28	3.11	0.21	0.21

このレポートは、投資判断の参考となる情報の提供を唯一の目的としたもので、投資勧誘を目的として作成したものではありません。このレポートには、野村證券において外国証券内容説明書を作成していない銘柄について記載がなされる場合があります。銘柄の選択、投資判断の最終決定は、お客様ご自身の判断でなさるようお願いいたします。このレポートは、信頼できると考えられる情報に基づいて作成されていますが、野村證券は、その正確性および完全性に関して責任を負うものではありません。このレポートに記載された意見は、作成日における判断であり、予告なく変わる場合があります。野村證券およびその親会社である野村ホールディングスの役員は、このレポートに記載された証券について、買い持ちしている場合があります。野村證券およびその親会社である野村ホールディングスは、このレポートに記載された証券、それら証券に基づくオプション、先物その他の金融派生商品について、買い持ちまたは売り持ちのポジションを有している場合があります。また今後自己勘定で売買を行うことがあります。野村證券は、このレポートに掲載された会社に対して、引受等の投資銀行業務その他サービスを提供し、かつそれらのサービスの勧誘を行うことがあります。このレポートは、野村證券から直接提供するという方法でのみ配布いたしております。提供されましたお客様限りでご使用ください。このレポートのいかなる部分も一切の権利は野村證券に帰属しており、電子的または機械的な方法を問わず、いかなる目的であれ、無断で複製または転送等を行わないようお願いいたします。

Russell/Nomuraインデックスパフォーマンスサマリー

2006年12月末現在

米ドルベース トータルリターン(配当含む) Total Return

指数	銘柄数	ウェイト (%)	指数値	リターン(%)*				
				1ヶ月	3ヶ月	6ヶ月	12ヶ月	年初来
Total Market	1700	100.00	997.82	2.44	3.80	2.72	1.91	1.91
Value	1241	50.07	2020.42	2.62	3.44	2.31	3.72	3.72
Growth	766	49.93	445.56	2.27	4.13	3.10	0.23	0.23
Large	350	85.35	996.77	2.75	4.58	4.17	4.98	4.98
Large Value	237	40.43	2006.33	2.98	4.35	3.84	6.97	6.97
Large Growth	214	44.92	468.29	2.55	4.77	4.45	3.29	3.29
Top	60	50.66	874.12	3.42	6.30	6.83	10.33	10.33
Top Value	38	21.11	1888.03	3.88	6.84	7.37	11.95	11.95
Top Growth	44	29.56	428.52	3.09	5.91	6.44	9.12	9.12
Mid	290	34.69	1249.34	1.80	1.98	0.20	-2.64	-2.64
Mid Value	199	19.33	1988.17	2.01	1.33	-0.45	0.99	0.99
Mid Growth	170	15.36	599.46	1.54	2.64	0.87	-6.24	-6.24
Mid-Small	1640	49.34	1176.12	1.46	1.14	-1.59	-6.35	-6.35
Mid-Small Value	1203	28.97	1946.53	1.72	0.69	-1.78	-2.74	-2.74
Mid-Small Growth	722	20.37	535.52	1.10	1.63	-1.41	-10.44	-10.44
Small	1350	14.65	1025.42	0.67	-0.89	-5.82	-14.56	-14.56
Small Value	1004	9.64	1792.64	1.14	-0.59	-4.41	-9.60	-9.60
Small Growth	552	5.01	436.16	-0.22	-1.48	-8.22	-21.98	-21.98
Small Core	450	9.77	143.48	0.77	-0.29	-4.24	-11.82	-11.82
Small Core Value	321	6.14	194.70	1.16	-0.35	-3.33	-7.10	-7.10
Small Core Growth	223	3.63	63.12	0.14	-0.22	-5.72	-18.56	-18.56
Micro	900	4.88	162.45	0.47	-2.16	-9.10	-20.03	-20.03
Micro Value	683	3.50	190.77	1.12	-1.07	-6.58	-14.37	-14.37
Micro Growth	329	1.38	88.45	-1.15	-4.55	-13.93	-29.39	-29.39
Prime	1000	96.91	1360.62	2.52	4.02	3.19	2.93	2.93
Prime Value	716	47.91	1617.48	2.69	3.66	2.75	4.77	4.77
Prime Growth	503	49.01	1079.56	2.35	4.35	3.59	1.26	1.26

このレポートは、投資判断の参考となる情報の提供を唯一の目的としたもので、投資勧誘を目的として作成したものではありません。このレポートには、野村證券において外国証券内容説明書を作成していない銘柄について記載がなされる場合があります。銘柄の選択、投資判断の最終決定は、お客様ご自身の判断でなさるようお願いいたします。このレポートは、信頼できると考えられる情報に基づいて作成されていますが、野村證券は、その正確性および完全性に関して責任を負うものではありません。このレポートに記載された意見は、作成日における判断であり、予告なく変わる場合があります。野村證券およびその親会社である野村ホールディングスの役員は、このレポートに記載された証券について、買い持ちしている場合があります。野村證券およびその親会社である野村ホールディングスは、このレポートに記載された証券、それら証券に基づくオプション、先物その他の金融派生商品について、買い持ちまたは売り持ちのポジションを有している場合があります。また今後自己勘定で売買を行うことがあります。野村證券は、このレポートに掲載された会社に対して、引受等の投資銀行業務その他サービスを提供し、かつそれらのサービスの勧誘を行うことがあります。このレポートは、野村證券から直接提供するという方法でのみ配布いたしております。提供されましたお客様限りでご使用ください。このレポートのいかなる部分も一切の権利は野村證券に帰属しており、電子的または機械的な方法を問わず、いかなる目的であれ、無断で複製または転送等を行わないようお願いいたします。

Russell/Nomura 日本株インデックス提供メディア

Russell/Nomura 日本株インデックスは以下の情報端末でもご覧いただけます。

Bloomberg : RNJI
時事通信 : SQ21,SQ22,SQ23,SQ24
QUICK : NRIJ500 ~ 504, 510 ~ 517
REUTERS : FRCNRI01、FRCNRI02、FRCNRI03、FRCNRI04
INTERNET : <http://qr.nomura.co.jp/jp/frcnri/index.html>

RN プライム指数の日中の指数値は以下の媒体でご覧いただけます。

Bloomberg : RNPJ <INDEX>
時事通信 : RT14 もしくは RPNF/2
QUICK : 140
REUTERS : .JRN
テレレート : JP;RNPI
INTERNET : <http://qr.nomura.co.jp/jp/frcnri/index.html> (お知らせ: 当日終値速報値)

本冊子の使用資料・公表資料の作成はできるかぎり信頼のおけるデータに基づいておりますが、
時宜変更・訂正がありえますことをご了承下さい。

担当者連絡先

中嶋 啓浩・徳野 明洋・平野 由美子 : idx_mgr@frc.nomura.co.jp
電 話 : 03(3274)0924

このレポートは、投資判断の参考となる情報の提供を唯一の目的としたもので、投資勧誘を目的として作成したものではありません。このレポートには、野村證券において外国証券内容説明書を作成していない銘柄について記載がなされる場合があります。銘柄の選択、投資判断の最終決定は、お客様ご自身の判断でなさるようお願いいたします。このレポートは、信頼できると考えられる情報に基づいて作成されていますが、野村證券は、その正確性および完全性に関して責任を負うものではありません。このレポートに記載された意見は、作成日における判断であり、予告なく変わる場合があります。野村證券およびその親会社である野村ホールディングスの役員は、このレポートに記載された証券について、買い持ちしている場合があります。野村證券およびその親会社である野村ホールディングスは、このレポートに記載された証券、それら証券に基づくオプション、先物その他の金融派生商品について、買い持ちまたは売り持ちのポジションを有している場合があります。また今後自己勘定で売買を行うことがあります。野村證券は、このレポートに掲載された会社に対して、引受等の投資銀行業務その他サービスを提供し、かつそれらのサービスの勧誘を行うことがあります。このレポートは、野村證券から直接提供するという方法でのみ配布いたしております。提供されましたお客様限りでご使用ください。このレポートのいかなる部分も一切の権利は野村證券に帰属しており、電子的または機械的な方法を問わず、いかなる目的であれ、無断で複製または転送等を行わないようお願いいたします。