



# Russell/Nomura 日本株インデックス

## ～パフォーマンスサマリー～

### Russell/Nomura 日本株インデックスパフォーマンスサマリー

2008年1月末現在

トータルリターン(配当含む)

2008年2月

| 指数                | 銘柄数  | ウェイト (%) | 指数値     | リターン(%)* |        |        |        |        |
|-------------------|------|----------|---------|----------|--------|--------|--------|--------|
|                   |      |          |         | 1ヶ月      | 3ヶ月    | 6ヶ月    | 12ヶ月   | 年初来    |
| Total Market      | 1499 | 100.00   | 401.28  | -9.10    | -17.12 | -20.61 | -20.77 | -9.10  |
| Value             | 1163 | 52.76    | 835.08  | -7.63    | -15.27 | -19.62 | -19.36 | -7.63  |
| Growth            | 667  | 47.24    | 173.95  | -10.70   | -19.10 | -21.73 | -22.33 | -10.70 |
| Large             | 299  | 84.18    | 404.69  | -9.18    | -16.86 | -20.13 | -19.92 | -9.18  |
| Large Value       | 203  | 42.18    | 836.63  | -7.66    | -14.88 | -18.99 | -18.70 | -7.66  |
| Large Growth      | 193  | 42.01    | 185.22  | -10.67   | -18.75 | -21.28 | -21.16 | -10.67 |
| Top               | 60   | 51.51    | 356.18  | -8.76    | -16.30 | -20.30 | -19.86 | -8.76  |
| Top Value         | 34   | 24.86    | 801.77  | -7.56    | -13.65 | -18.06 | -17.58 | -7.56  |
| Top Growth        | 44   | 26.65    | 168.57  | -9.86    | -18.60 | -22.30 | -21.88 | -9.86  |
| Mid               | 239  | 32.67    | 504.27  | -9.84    | -17.71 | -19.91 | -20.07 | -9.84  |
| Mid Value         | 169  | 17.32    | 810.28  | -7.80    | -16.47 | -20.24 | -20.15 | -7.80  |
| Mid Growth        | 149  | 15.36    | 239.59  | -12.05   | -19.03 | -19.29 | -19.77 | -12.05 |
| Mid-Small         | 1439 | 48.49    | 466.55  | -9.47    | -17.97 | -20.93 | -21.71 | -9.47  |
| Mid-Small Value   | 1129 | 27.90    | 787.30  | -7.69    | -16.59 | -20.90 | -20.78 | -7.69  |
| Mid-Small Growth  | 623  | 20.59    | 206.93  | -11.77   | -19.75 | -20.82 | -22.91 | -11.77 |
| Small             | 1200 | 15.82    | 389.82  | -8.67    | -18.61 | -23.40 | -25.59 | -8.67  |
| Small Value       | 960  | 10.59    | 713.92  | -7.51    | -16.84 | -22.23 | -22.05 | -7.51  |
| Small Growth      | 474  | 5.23     | 151.20  | -10.95   | -21.98 | -25.62 | -32.14 | -10.95 |
| Small Core        | 400  | 10.75    | 129.37  | -8.46    | -18.10 | -22.49 | -24.92 | -8.46  |
| Small Core Value  | 292  | 6.79     | 184.55  | -6.91    | -15.98 | -20.79 | -21.09 | -6.91  |
| Small Core Growth | 198  | 3.96     | 52.26   | -11.01   | -21.53 | -25.23 | -31.05 | -11.01 |
| Micro             | 800  | 5.07     | 142.41  | -9.12    | -19.65 | -25.23 | -26.95 | -9.12  |
| Micro Value       | 668  | 3.80     | 174.57  | -8.57    | -18.35 | -24.73 | -23.75 | -8.57  |
| Micro Growth      | 276  | 1.27     | 68.94   | -10.74   | -23.26 | -26.74 | -35.04 | -10.74 |
| Prime             | 999  | 97.70    | 1135.05 | -9.12    | -17.07 | -20.47 | -20.54 | -9.12  |
| Prime Value       | 746  | 51.07    | 1387.10 | -7.60    | -15.17 | -19.40 | -19.13 | -7.60  |
| Prime Growth      | 496  | 46.63    | 874.56  | -10.74   | -19.06 | -21.67 | -22.07 | -10.74 |

カテゴリ

NOMURA インデックス

野村證券  
金融工学研究センター

徳野 明洋  
平野由美子  
小見山奈々

03-3274-0924

idx\_mgr@frc.nomura.co.jp

\* リターンは、年率換算していない

野村證券株式会社 金融工学研究センター 〒100-8130 東京都千代田区大手町 2-2-2 アーバンネット大手町ビル

このレポートは、投資判断の参考となる情報の提供を唯一の目的としたもので、投資勧誘を目的として作成したものではありません。このレポートには、野村證券において外国証券内容説明書を作成していない銘柄について記載がなされる場合があります。銘柄の選択、投資判断の最終決定は、お客様ご自身の判断でなさるようお願いいたします。このレポートは、信頼できると考えられる情報に基づいて作成されていますが、野村證券は、その正確性および完全性に関して責任を負うものではありません。このレポートに記載された意見は、作成日における判断であり、予告なく変わる場合があります。野村證券およびその親会社である野村ホールディングスの役員は、このレポートに記載された証券について、買い持ちしている場合があります。野村證券およびその親会社である野村ホールディングスは、このレポートに記載された証券、それら証券に基づくオプション、先物その他の金融派生商品について、買い持ちまたは売り持ちのポジションを有している場合があります。また今後自己勘定で売買を行うことがあります。野村證券は、このレポートに掲載された会社に対して、引受等の投資銀行業務その他サービスを提供し、かつそれらのサービスの勧誘を行うことがあります。このレポートは、野村證券から直接提供するという方法でのみ配布したてております。提供されましたお客様限りでご使用ください。このレポートのいかなる部分も一切の権利は野村證券に帰属しており、電子的または機械的な方法を問わず、いかなる目的であれ、無断で複製または転送等を行わないようお願いいたします。

## Russell/Nomura 日本株インデックスとは？

Russell/Nomura 日本株インデックスは、野村証券金融工学研究センターとラッセル・インベストメントが共同で開発した日本株インデックスである。主な特徴は以下の通り。

- 全上場銘柄から選択しており日本株式市場全体を代表している。
- 時価総額は安定持ち株比率を控除し、実際に投資可能な市場を反映している。
- Large と Small など規模別のサブインデックスに分割している。
- Value と Growth のサブインデックスを有している。
- Value と Growth は含みを修正した PBR で分類している。
- Prime インデックスは、Total Market インデックスのうち、安定持ち株控除後の時価総額上位の銘柄（1000 銘柄）から構成されている。
- 定義が明確で恣意性を排除した銘柄選定方法。
- 構成銘柄の見直しは年に一度行う。

### ラッセル・インベストメントについて

ラッセル・インベストメントは、今日世界 44 カ国において、年金、金融機関および個人投資家など様々な投資家の皆様を対象に総合的な資産運用ソリューションを提供しています。グローバルに行う運用会社調査をもとに、世界最高水準の運用会社へのアクセスを提供することに強みがあり、資産運用、オルタナティブ投資、確定拠出年金サービス、資産運用コンサルティング、売買執行管理、株式インデックスの開発など幅広く業務を行っています。現在当グループが提供するファンドの運用資産総額は約 27 兆円\*、また資産運用コンサルティング・サービスの対象資産総額は約 224 兆円\*\*\*となっています。グループの創立は 1936 年。米国ワシントン州タコマを本拠地とし、アムステルダム、オークランド、サンフランシスコ、シドニー、シンガポール、東京、トロント、ニューヨーク、パリ、香港、メルボルン、ヨハネスブルグ、ロンドンに主要拠点を擁しています。米国最大手の個人生命保険会社であるノースウェスタン・ミューチュアル・ライフ・インシュアランスの子会社です。日本においては 1986 年に東京オフィスを開設。現在、ラッセル・インベストメント株式会社を通じて各種サービスを提供しています。詳しくは、[www.russell.com](http://www.russell.com) をご覧ください。

(\* 2007 年 9 月末現在 \*\* 2006 年 9 月末現在、グループ合算)

Russell/Nomura 日本株インデックスは、野村証券株式会社が公表している指数で、その知的財産権は野村証券株式会社及び Russell Investments に帰属します。なお、野村証券株式会社及び Russell Investments は、対象インデックスの正確性、完全性、信頼性、有用性を保証するものではなく、インデックスの利用者が当インデックスを用いて行う事業活動・サービスに関し一切責任を負いません。

このレポートは、投資判断の参考となる情報の提供を唯一の目的としたもので、投資勧誘を目的として作成したものではありません。このレポートには、野村証券において外国証券内容説明書を作成していない銘柄について記載がなされる場合があります。銘柄の選択、投資判断の最終決定は、お客様ご自身の判断でなさるようお願いいたします。このレポートは、信頼できると考えられる情報に基づいて作成されていますが、野村証券は、その正確性および完全性に関して責任を負うものではありません。このレポートに記載された意見は、作成日における判断であり、予告なく変わる場合があります。野村証券およびその親会社である野村ホールディングスの役員は、このレポートに記載された証券について、買い持ちしている場合があります。野村証券およびその親会社である野村ホールディングスは、このレポートに記載された証券、それら証券に基づくオプション、先物その他の金融派生商品について、買い持ちまたは売り持ちのポジションを有している場合があります。また今後自己勘定で売買を行うことがあります。野村証券は、このレポートに掲載された会社に対して、引受等の投資銀行業務その他サービスを提供し、かつそれらのサービスの勧誘を行うことがあります。このレポートは、野村証券から直接提供するという方法でのみ配布いたしております。提供されましたお客様限りでご使用ください。このレポートのいかなる部分も一切の権利は野村証券に帰属しており、電子的または機械的な方法を問わず、いかなる目的であれ、無断で複製または転送等を行わないようお願いいたします。

## Russell/Nomuraインデックスパフォーマンスサマリー

2008年1月末現在

### 価格リターン(配当除く) Price Return

| 指数                | 銘柄数  | ウェイト (%) | 指数値     | リターン(%)* |        |        |        |        |
|-------------------|------|----------|---------|----------|--------|--------|--------|--------|
|                   |      |          |         | 1ヶ月      | 3ヶ月    | 6ヶ月    | 12ヶ月   | 年初来    |
| Total Market      | 1499 | 100.00   | 300.03  | -9.12    | -17.19 | -21.11 | -21.83 | -9.12  |
| Value             | 1163 | 52.76    | 601.66  | -7.65    | -15.34 | -20.17 | -20.50 | -7.65  |
| Growth            | 667  | 47.24    | 135.00  | -10.70   | -19.18 | -22.19 | -23.30 | -10.70 |
| Large             | 299  | 84.18    | 302.41  | -9.20    | -16.93 | -20.64 | -20.99 | -9.20  |
| Large Value       | 203  | 42.18    | 602.93  | -7.68    | -14.95 | -19.56 | -19.85 | -7.68  |
| Large Growth      | 193  | 42.01    | 143.22  | -10.67   | -18.84 | -21.74 | -22.16 | -10.67 |
| Top               | 60   | 51.51    | 264.41  | -8.78    | -16.37 | -20.84 | -20.98 | -8.78  |
| Top Value         | 34   | 24.86    | 576.80  | -7.59    | -13.71 | -18.67 | -18.78 | -7.59  |
| Top Growth        | 44   | 26.65    | 128.33  | -9.86    | -18.67 | -22.79 | -22.94 | -9.86  |
| Mid               | 239  | 32.67    | 379.05  | -9.85    | -17.79 | -20.38 | -21.06 | -9.85  |
| Mid Value         | 169  | 17.32    | 585.58  | -7.81    | -16.54 | -20.76 | -21.23 | -7.81  |
| Mid Growth        | 149  | 15.36    | 188.72  | -12.05   | -19.12 | -19.69 | -20.64 | -12.05 |
| Mid-Small         | 1439 | 48.49    | 349.81  | -9.47    | -18.05 | -21.39 | -22.71 | -9.47  |
| Mid-Small Value   | 1129 | 27.90    | 568.20  | -7.70    | -16.67 | -21.40 | -21.87 | -7.70  |
| Mid-Small Growth  | 623  | 20.59    | 163.14  | -11.78   | -19.84 | -21.22 | -23.76 | -11.78 |
| Small             | 1200 | 15.82    | 290.05  | -8.69    | -18.70 | -23.85 | -26.58 | -8.69  |
| Small Value       | 960  | 10.59    | 513.19  | -7.52    | -16.93 | -22.70 | -23.16 | -7.52  |
| Small Growth      | 474  | 5.23     | 119.55  | -10.96   | -22.07 | -26.02 | -32.91 | -10.96 |
| Small Core        | 400  | 10.75    | 118.21  | -8.47    | -18.19 | -22.93 | -25.88 | -8.47  |
| Small Core Value  | 292  | 6.79     | 166.76  | -6.92    | -16.06 | -21.25 | -22.14 | -6.92  |
| Small Core Growth | 198  | 3.96     | 49.05   | -11.02   | -21.61 | -25.64 | -31.85 | -11.02 |
| Micro             | 800  | 5.07     | 129.02  | -9.14    | -19.75 | -25.70 | -27.99 | -9.14  |
| Micro Value       | 668  | 3.80     | 156.48  | -8.58    | -18.45 | -25.24 | -24.93 | -8.58  |
| Micro Growth      | 276  | 1.27     | 64.70   | -10.75   | -23.34 | -27.09 | -35.74 | -10.75 |
| Prime             | 999  | 97.70    | 1016.33 | -9.14    | -17.14 | -20.98 | -21.60 | -9.14  |
| Prime Value       | 746  | 51.07    | 1220.56 | -7.62    | -15.24 | -19.95 | -20.27 | -7.62  |
| Prime Growth      | 496  | 46.63    | 796.21  | -10.74   | -19.14 | -22.12 | -23.05 | -10.74 |

\* リターンは、年率換算していない

このレポートは、投資判断の参考となる情報の提供を唯一の目的としたもので、投資勧誘を目的として作成したものではありません。このレポートには、野村証券において外国証券内容説明書を作成していない銘柄について記載がなされる場合があります。銘柄の選択、投資判断の最終決定は、お客様ご自身の判断でなさるようお願いいたします。このレポートは、信頼できると考えられる情報に基づいて作成されていますが、野村証券は、その正確性および完全性に関して責任を負うものではありません。このレポートに記載された意見は、作成日における判断であり、予告なく変わる場合があります。野村証券およびその親会社である野村ホールディングスの役員は、このレポートに記載された証券について、買い持ちしている場合があります。野村証券およびその親会社である野村ホールディングスは、このレポートに記載された証券、それら証券に基づくオプション、先物その他の金融派生商品について、買い持ちまたは売り持ちのポジションを有している場合があります、また今後自己勘定で売買を行うことがあります。野村証券は、このレポートに掲載された会社に対して、引受等の投資銀行業務その他サービスを提供し、かつそれらのサービスの勧誘を行うことがあります。このレポートは、野村証券から直接提供するという方法でのみ配布いたしております。提供されましたお客様限りでご使用ください。このレポートのいかなる部分も一切の権利は野村証券に帰属しており、電子的または機械的方法を問わず、いかなる目的であれ、無断で複製または転送等を行わないようお願いいたします。

## Russell/Nomuraインデックスパフォーマンスサマリー

2008年1月末現在

### トータルリターン(配当含む) Total Return

| 指数                | 銘柄数  | ウェイト<br>(%) | 指数値     | リターン(%)* |        |        |        |        |
|-------------------|------|-------------|---------|----------|--------|--------|--------|--------|
|                   |      |             |         | 1ヶ月      | 3ヶ月    | 6ヶ月    | 12ヶ月   | 年初来    |
| Total Market      | 1499 | 100.00      | 401.28  | -9.10    | -17.12 | -20.61 | -20.77 | -9.10  |
| Value             | 1163 | 52.76       | 835.08  | -7.63    | -15.27 | -19.62 | -19.36 | -7.63  |
| Growth            | 667  | 47.24       | 173.95  | -10.70   | -19.10 | -21.73 | -22.33 | -10.70 |
| Large             | 299  | 84.18       | 404.69  | -9.18    | -16.86 | -20.13 | -19.92 | -9.18  |
| Large Value       | 203  | 42.18       | 836.63  | -7.66    | -14.88 | -18.99 | -18.70 | -7.66  |
| Large Growth      | 193  | 42.01       | 185.22  | -10.67   | -18.75 | -21.28 | -21.16 | -10.67 |
| Top               | 60   | 51.51       | 356.18  | -8.76    | -16.30 | -20.30 | -19.86 | -8.76  |
| Top Value         | 34   | 24.86       | 801.77  | -7.56    | -13.65 | -18.06 | -17.58 | -7.56  |
| Top Growth        | 44   | 26.65       | 168.57  | -9.86    | -18.60 | -22.30 | -21.88 | -9.86  |
| Mid               | 239  | 32.67       | 504.27  | -9.84    | -17.71 | -19.91 | -20.07 | -9.84  |
| Mid Value         | 169  | 17.32       | 810.28  | -7.80    | -16.47 | -20.24 | -20.15 | -7.80  |
| Mid Growth        | 149  | 15.36       | 239.59  | -12.05   | -19.03 | -19.29 | -19.77 | -12.05 |
| Mid-Small         | 1439 | 48.49       | 466.55  | -9.47    | -17.97 | -20.93 | -21.71 | -9.47  |
| Mid-Small Value   | 1129 | 27.90       | 787.30  | -7.69    | -16.59 | -20.90 | -20.78 | -7.69  |
| Mid-Small Growth  | 623  | 20.59       | 206.93  | -11.77   | -19.75 | -20.82 | -22.91 | -11.77 |
| Small             | 1200 | 15.82       | 389.82  | -8.67    | -18.61 | -23.40 | -25.59 | -8.67  |
| Small Value       | 960  | 10.59       | 713.92  | -7.51    | -16.84 | -22.23 | -22.05 | -7.51  |
| Small Growth      | 474  | 5.23        | 151.20  | -10.95   | -21.98 | -25.62 | -32.14 | -10.95 |
| Small Core        | 400  | 10.75       | 129.37  | -8.46    | -18.10 | -22.49 | -24.92 | -8.46  |
| Small Core Value  | 292  | 6.79        | 184.55  | -6.91    | -15.98 | -20.79 | -21.09 | -6.91  |
| Small Core Growth | 198  | 3.96        | 52.26   | -11.01   | -21.53 | -25.23 | -31.05 | -11.01 |
| Micro             | 800  | 5.07        | 142.41  | -9.12    | -19.65 | -25.23 | -26.95 | -9.12  |
| Micro Value       | 668  | 3.80        | 174.57  | -8.57    | -18.35 | -24.73 | -23.75 | -8.57  |
| Micro Growth      | 276  | 1.27        | 68.94   | -10.74   | -23.26 | -26.74 | -35.04 | -10.74 |
| Prime             | 999  | 97.70       | 1135.05 | -9.12    | -17.07 | -20.47 | -20.54 | -9.12  |
| Prime Value       | 746  | 51.07       | 1387.10 | -7.60    | -15.17 | -19.40 | -19.13 | -7.60  |
| Prime Growth      | 496  | 46.63       | 874.56  | -10.74   | -19.06 | -21.67 | -22.07 | -10.74 |

\* リターンは、年率換算していない

このレポートは、投資判断の参考となる情報の提供を唯一の目的としたもので、投資勧誘を目的として作成したものではありません。このレポートには、野村證券において外国証券内容説明書を作成していない銘柄について記載がなされる場合があります。銘柄の選択、投資判断の最終決定は、お客様ご自身の判断でなさるようお願いいたします。このレポートは、信頼できると考えられる情報に基づいて作成されていますが、野村證券は、その正確性及び完全性に関して責任を負うものではありません。このレポートに記載された意見は、作成日における判断であり、予告なく変わる場合があります。野村證券およびその親会社である野村ホールディングスの役員は、このレポートに記載された証券について、買い持ちしている場合があります。野村證券およびその親会社である野村ホールディングスは、このレポートに記載された証券、それら証券に基づくオプション、先物その他の金融派生商品について、買い持ちまたは売り持ちのポジションを有している場合があります、また今後自己勘定で売買を行うことがあります。野村證券は、このレポートに掲載された会社に対して、引受等の投資銀行業務その他サービスを提供し、かつそれらのサービスの勧誘を行うことがあります。このレポートは、野村證券から直接提供するという方法でのみ配布いたしております。提供されましたお客様限りでご使用ください。このレポートのいかなる部分も一切の権利は野村證券に帰属しており、電子的または機械的方法を問わず、いかなる目的であれ、無断で複製または転送等を行わないようお願いいたします。

## Russell/Nomura業種別属性

2008年1月末現在

### 業種別銘柄数とウェイト(%) 33 Industry Weight

| 指数            | Total Market |        | Value |        | Growth |        | Small |        | Prime |        |
|---------------|--------------|--------|-------|--------|--------|--------|-------|--------|-------|--------|
|               | 銘柄数          | ウェイト   | 銘柄数   | ウェイト   | 銘柄数    | ウェイト   | 銘柄数   | ウェイト   | 銘柄数   | ウェイト   |
| 総合            | 1499         | 100.00 | 1163  | 100.00 | 667    | 100.00 | 1200  | 100.00 | 999   | 100.00 |
| 1 水産・農林業      | 5            | 0.08   | 5     | 0.15   | 1      | 0.01   | 5     | 0.51   | 4     | 0.08   |
| 2 鉱業          | 6            | 0.44   | 4     | 0.11   | 3      | 0.82   | 5     | 0.44   | 3     | 0.44   |
| 3 建設業         | 66           | 1.78   | 59    | 2.51   | 17     | 0.96   | 56    | 3.70   | 40    | 1.70   |
| 4 食料品         | 63           | 2.87   | 58    | 3.20   | 17     | 2.51   | 55    | 5.69   | 41    | 2.82   |
| 5 繊維製品        | 28           | 0.86   | 27    | 1.03   | 7      | 0.67   | 24    | 2.21   | 21    | 0.85   |
| 6 パルプ・紙       | 10           | 0.28   | 10    | 0.53   | 1      | 0.00   | 8     | 0.69   | 6     | 0.27   |
| 7 化学          | 104          | 5.56   | 82    | 4.12   | 46     | 7.18   | 79    | 6.18   | 68    | 5.51   |
| 8 医薬品         | 36           | 4.57   | 24    | 1.40   | 23     | 8.11   | 27    | 3.62   | 28    | 4.63   |
| 9 石油・石炭製品     | 9            | 0.75   | 7     | 1.17   | 4      | 0.28   | 3     | 0.13   | 7     | 0.76   |
| 10 ゴム製品       | 9            | 0.53   | 9     | 0.99   | 3      | 0.02   | 7     | 0.74   | 9     | 0.54   |
| 11 ガラス・土石製品   | 24           | 1.23   | 17    | 1.01   | 10     | 1.48   | 17    | 1.32   | 16    | 1.23   |
| 12 鉄鋼         | 35           | 3.29   | 25    | 0.67   | 17     | 6.21   | 28    | 2.57   | 23    | 3.32   |
| 13 非鉄金属       | 24           | 1.31   | 18    | 1.27   | 13     | 1.36   | 17    | 1.47   | 19    | 1.32   |
| 14 金属製品       | 23           | 0.56   | 20    | 0.85   | 5      | 0.24   | 20    | 1.48   | 15    | 0.54   |
| 15 機械         | 117          | 4.37   | 86    | 3.08   | 66     | 5.80   | 96    | 6.56   | 72    | 4.28   |
| 16 電気機器       | 155          | 14.75  | 121   | 14.64  | 70     | 14.88  | 115   | 8.49   | 106   | 14.87  |
| 17 輸送用機器      | 62           | 9.27   | 49    | 10.93  | 27     | 7.42   | 45    | 4.43   | 46    | 9.42   |
| 18 精密機器       | 24           | 1.46   | 15    | 0.31   | 16     | 2.75   | 18    | 1.01   | 16    | 1.46   |
| 19 その他製品      | 38           | 2.82   | 34    | 1.76   | 11     | 4.00   | 32    | 1.95   | 22    | 2.80   |
| 20 電気・ガス業     | 16           | 4.39   | 16    | 7.77   | 3      | 0.60   | 3     | 0.27   | 16    | 4.49   |
| 21 陸運業        | 34           | 3.52   | 23    | 1.79   | 19     | 5.46   | 20    | 2.09   | 23    | 3.55   |
| 22 海運業        | 9            | 0.81   | 1     | 0.07   | 9      | 1.64   | 6     | 0.46   | 7     | 0.82   |
| 23 空運業        | 2            | 0.39   | 1     | 0.23   | 2      | 0.56   | 0     | 0.00   | 2     | 0.40   |
| 24 倉庫・運輸関連業   | 13           | 0.22   | 12    | 0.37   | 3      | 0.05   | 12    | 1.02   | 7     | 0.20   |
| 25 情報・通信業     | 85           | 5.61   | 49    | 5.18   | 55     | 6.09   | 71    | 6.12   | 56    | 5.60   |
| 26 卸売業        | 99           | 4.65   | 89    | 3.18   | 32     | 6.29   | 90    | 5.18   | 51    | 4.54   |
| 27 小売業        | 112          | 3.29   | 86    | 4.00   | 59     | 2.51   | 102   | 8.88   | 68    | 3.14   |
| 28 銀行業        | 93           | 10.24  | 92    | 17.76  | 7      | 1.84   | 69    | 8.96   | 77    | 10.38  |
| 29 証券、商品先物取引業 | 21           | 1.70   | 16    | 2.16   | 12     | 1.19   | 18    | 1.82   | 17    | 1.72   |
| 30 保険業        | 8            | 2.34   | 8     | 4.40   | 1      | 0.05   | 2     | 0.36   | 8     | 2.40   |
| 31 その他金融業     | 30           | 1.47   | 28    | 1.93   | 7      | 0.95   | 25    | 3.06   | 25    | 1.48   |
| 32 不動産業       | 63           | 2.86   | 38    | 0.42   | 43     | 5.60   | 54    | 2.93   | 36    | 2.84   |
| 33 サービス業      | 76           | 1.73   | 34    | 1.03   | 58     | 2.50   | 71    | 5.67   | 44    | 1.60   |

このレポートは、投資判断の参考となる情報の提供を唯一の目的としたもので、投資勧誘を目的として作成したものではありません。このレポートには、野村證券において外国証券内容説明書を作成していない銘柄について記載がなされる場合があります。銘柄の選択、投資判断の最終決定は、お客様ご自身の判断でなさるようお願いいたします。このレポートは、信頼できると考えられる情報に基づいて作成されていますが、野村證券は、その正確性および完全性に関して責任を負うものではありません。このレポートに記載された意見は、作成日における判断であり、予告なく変わる場合があります。野村證券およびその親会社である野村ホールディングスの役員は、このレポートに記載された証券について、買い持ちしている場合があります。野村證券およびその親会社である野村ホールディングスは、このレポートに記載された証券、それら証券に基づくオプション、先物その他の金融派生商品について、買い持ちまたは売り持ちのポジションを有している場合があります。また今後自己勘定で売買を行うことがあります。野村證券は、このレポートに掲載された会社に対して、引受等の投資銀行業務その他サービスを提供し、かつそれらのサービスの勧誘を行うことがあります。このレポートは、野村證券から直接提供するという方法でのみ配布いたしております。提供されましたお客様限りでご使用ください。このレポートのいかなる部分も一切の権利は野村證券に帰属しており、電子的または機械的方法を問わず、いかなる目的であれ、無断で複製または転送等を行わないようお願いいたします。

## Russell/Nomura業種別パフォーマンスサマリー

2008年1月末現在

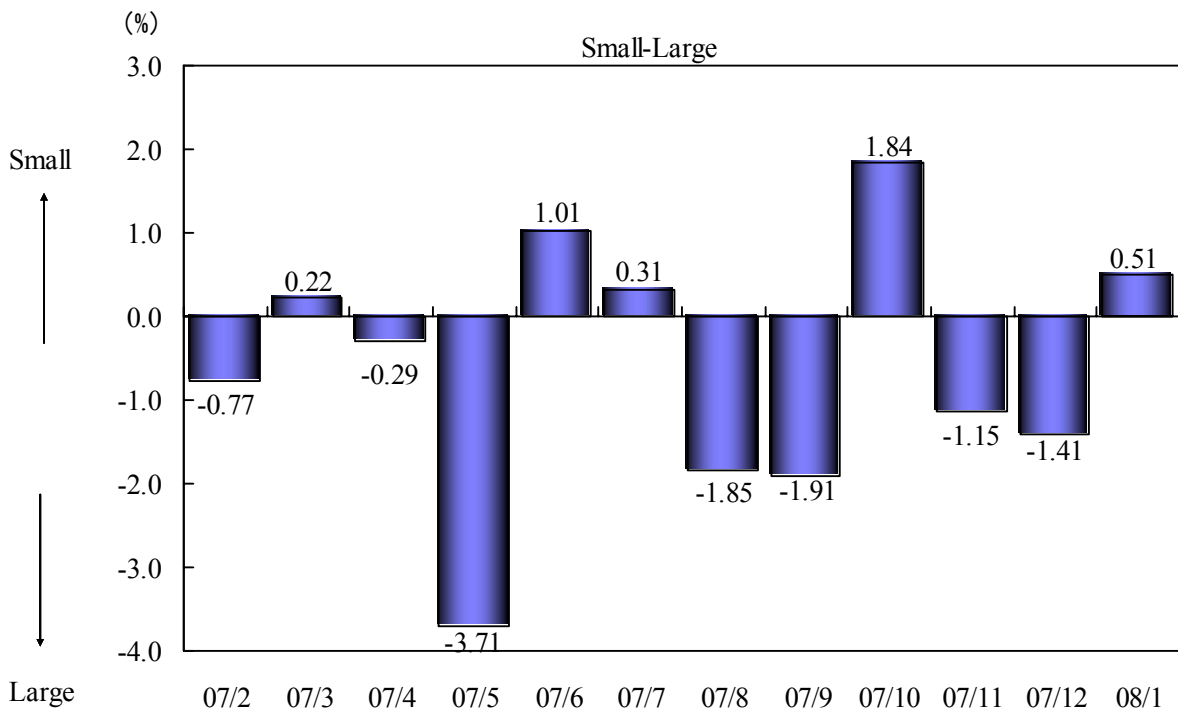
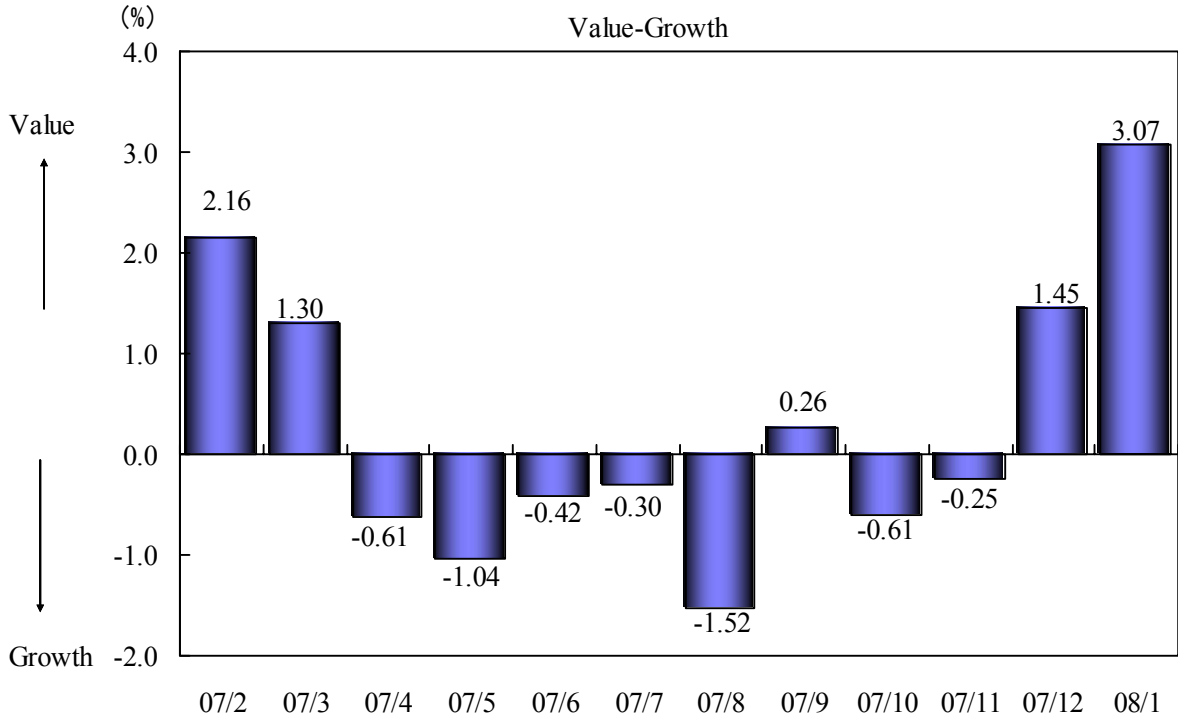
## 業種別月次リターン(%) 33Industry Return

| 指数            | Total Market |        | Value  |        | Growth |        | Small  |        | Prime  |        |
|---------------|--------------|--------|--------|--------|--------|--------|--------|--------|--------|--------|
|               | 配当除          | 配当込    | 配当除    | 配当込    | 配当除    | 配当込    | 配当除    | 配当込    | 配当除    | 配当込    |
| 総合            | -9.12        | -9.10  | -7.65  | -7.63  | -10.70 | -10.70 | -8.69  | -8.67  | -9.14  | -9.12  |
| 1 水産・農林業      | -6.41        | -6.29  | -6.59  | -6.46  | -2.75  | -2.75  | -6.41  | -6.29  | -6.57  | -6.44  |
| 2 鉱業          | -16.64       | -16.64 | -18.32 | -18.32 | -16.38 | -16.38 | -17.22 | -17.22 | -16.85 | -16.85 |
| 3 建設業         | -2.98        | -2.87  | -1.08  | -0.93  | -8.13  | -8.13  | -6.68  | -6.68  | -2.60  | -2.48  |
| 4 食料品         | -6.89        | -6.88  | -2.77  | -2.77  | -12.19 | -12.19 | -2.83  | -2.82  | -6.92  | -6.91  |
| 5 繊維製品        | -12.53       | -12.52 | -9.31  | -9.29  | -17.55 | -17.55 | -4.86  | -4.82  | -12.71 | -12.70 |
| 6 パルプ・紙       | -17.49       | -17.49 | -17.48 | -17.48 | -20.71 | -20.71 | -11.34 | -11.34 | -17.51 | -17.51 |
| 7 化学          | -12.31       | -12.31 | -11.47 | -11.47 | -12.84 | -12.83 | -9.09  | -9.08  | -12.49 | -12.48 |
| 8 医薬品         | -2.75        | -2.76  | -1.23  | -1.23  | -3.04  | -3.04  | 3.20   | 3.20   | -2.75  | -2.76  |
| 9 石油・石炭製品     | -18.60       | -18.60 | -19.07 | -19.07 | -16.32 | -16.32 | -23.63 | -23.63 | -18.66 | -18.66 |
| 10 ゴム製品       | -9.46        | -9.46  | -9.49  | -9.49  | -7.70  | -7.70  | -10.90 | -10.90 | -9.46  | -9.46  |
| 11 ガラス・土石製品   | -11.37       | -11.37 | -10.68 | -10.68 | -11.88 | -11.88 | -9.31  | -9.31  | -11.30 | -11.30 |
| 12 鉄鋼         | -8.38        | -8.38  | -8.85  | -8.85  | -8.32  | -8.32  | -6.60  | -6.60  | -8.39  | -8.39  |
| 13 非鉄金属       | -10.98       | -10.98 | -11.02 | -11.02 | -10.94 | -10.94 | -15.79 | -15.79 | -11.04 | -11.04 |
| 14 金属製品       | -9.62        | -9.43  | -4.22  | -4.22  | -26.24 | -25.54 | -11.32 | -11.28 | -9.41  | -9.21  |
| 15 機械         | -13.34       | -13.34 | -8.65  | -8.65  | -15.91 | -15.90 | -13.32 | -13.30 | -13.51 | -13.51 |
| 16 電気機器       | -12.94       | -12.94 | -11.45 | -11.45 | -14.51 | -14.51 | -13.36 | -13.36 | -12.99 | -12.99 |
| 17 輸送用機器      | -9.68        | -9.58  | -10.19 | -10.03 | -8.84  | -8.84  | -14.21 | -14.21 | -9.66  | -9.56  |
| 18 精密機器       | -16.70       | -16.70 | -9.73  | -9.73  | -17.50 | -17.50 | -16.88 | -16.88 | -16.88 | -16.88 |
| 19 その他製品      | -16.73       | -16.73 | -8.38  | -8.38  | -20.30 | -20.30 | -9.62  | -9.60  | -16.98 | -16.98 |
| 20 電気・ガス業     | -3.10        | -3.10  | -3.07  | -3.07  | -3.55  | -3.55  | -5.36  | -5.36  | -3.10  | -3.10  |
| 21 陸運業        | -2.57        | -2.57  | -2.32  | -2.32  | -2.66  | -2.66  | -2.66  | -2.66  | -2.52  | -2.52  |
| 22 海運業        | -6.20        | -6.20  | -2.36  | -2.36  | -6.37  | -6.37  | -5.83  | -5.83  | -6.21  | -6.21  |
| 23 空運業        | 2.02         | 2.02   | 2.42   | 2.42   | 1.84   | 1.84   | -      | -      | 2.02   | 2.02   |
| 24 倉庫・運輸関連業   | -6.05        | -6.05  | -3.34  | -3.34  | -24.12 | -24.12 | -6.89  | -6.89  | -5.23  | -5.23  |
| 25 情報・通信業     | -11.04       | -11.04 | -9.04  | -9.04  | -12.85 | -12.85 | -10.08 | -10.07 | -11.08 | -11.08 |
| 26 卸売業        | -9.36        | -9.36  | -8.61  | -8.59  | -9.78  | -9.78  | -10.21 | -10.18 | -9.33  | -9.32  |
| 27 小売業        | -13.68       | -13.68 | -16.41 | -16.41 | -8.36  | -8.35  | -9.53  | -9.53  | -14.18 | -14.18 |
| 28 銀行業        | -3.34        | -3.34  | -3.50  | -3.50  | -1.62  | -1.62  | -2.04  | -2.04  | -3.35  | -3.35  |
| 29 証券、商品先物取引業 | -14.08       | -14.08 | -13.63 | -13.63 | -15.00 | -15.00 | -13.11 | -13.11 | -14.13 | -14.13 |
| 30 保険業        | 1.48         | 1.48   | 1.50   | 1.50   | -0.87  | -0.87  | 4.74   | 4.74   | 1.48   | 1.48   |
| 31 その他金融業     | -1.08        | -1.06  | 0.95   | 0.97   | -5.38  | -5.38  | 1.95   | 2.00   | -1.04  | -1.03  |
| 32 不動産業       | -4.62        | -4.60  | -11.64 | -11.60 | -3.98  | -3.97  | -14.21 | -14.15 | -4.29  | -4.28  |
| 33 サービス業      | -11.00       | -10.99 | -11.53 | -11.53 | -10.76 | -10.74 | -9.82  | -9.80  | -11.37 | -11.36 |

\* リターンは、年率換算していない

このレポートは、投資判断の参考となる情報の提供を唯一の目的としたもので、投資勧誘を目的として作成したものではありません。このレポートには、野村証券において外国証券内容説明書を作成していない銘柄について記載がなされる場合があります。銘柄の選択、投資判断の最終決定は、お客様ご自身の判断でなさるようお願いいたします。このレポートは、信頼できると考えられる情報に基づいて作成されていますが、野村証券は、その正確性および完全性に関して責任を負うものではありません。このレポートに記載された意見は、作成日における判断であり、予告なく変わる場合があります。野村証券およびその親会社である野村ホールディングスの役員は、このレポートに記載された証券について、買い持ちしている場合があります。野村証券およびその親会社である野村ホールディングスは、このレポートに記載された証券、それら証券に基づくオプション、先物その他の金融派生商品について、買い持ちまたは売り持ちのポジションを有している場合があります。また今後自己勘定で売買を行うことがあります。野村証券は、このレポートに掲載された会社に対して、引受等の投資銀行業務その他サービスを提供し、かつそれらのサービスの勧誘を行うことがあります。このレポートは、野村証券から直接提供するという方法でのみ配布いたしております。提供されましたお客様限りでご使用ください。このレポートのいかなる部分も一切の権利は野村証券に帰属しており、電子的または機械的な方法を問わず、いかなる目的であれ、無断で複製または転送等を行わないようお願いいたします。

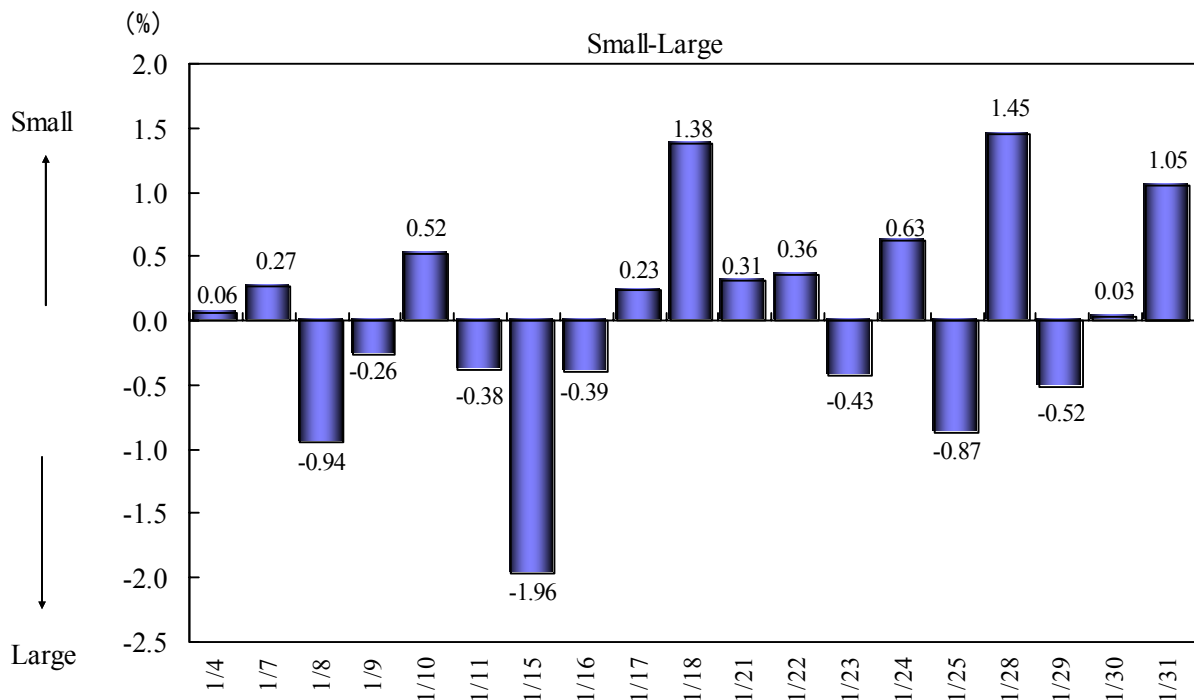
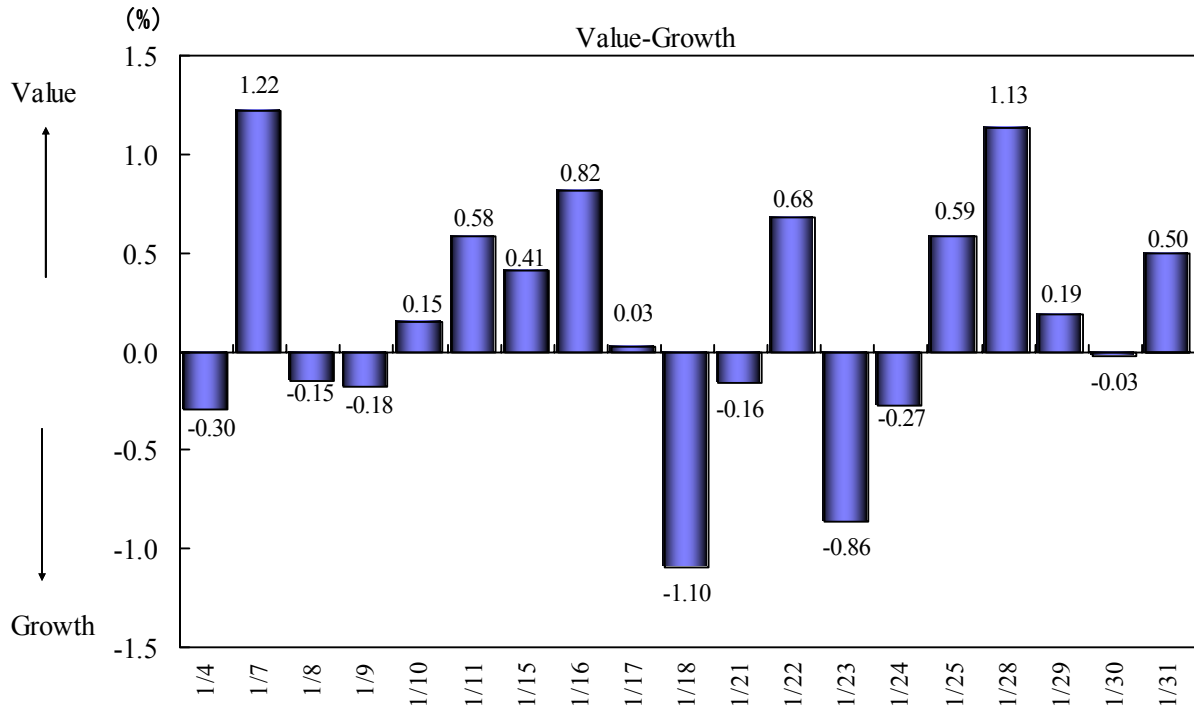
## 月次スタイルパフォーマンスの推移 (トータルリターン) Total Return



\* Value-Growthは、ValueとGrowthのリターンの差、Small-Largeは、SmallとLargeのリターンの差である。  
リターンは、年率換算していない

このレポートは、投資判断の参考となる情報の提供を唯一の目的としたもので、投資勧誘を目的として作成したものではありません。このレポートには、野村證券において外国証券内容説明書を作成していない銘柄について記載がなされる場合があります。銘柄の選択、投資判断の最終決定は、お客様ご自身の判断でなさるようお願いいたします。このレポートは、信頼できると考えられる情報に基づいて作成されていますが、野村證券は、その正確性および完全性に関して責任を負うものではありません。このレポートに記載された意見は、作成日における判断であり、予告なく変わる場合があります。野村證券およびその親会社である野村ホールディングスの役員は、このレポートに記載された証券について、買い持ちしている場合があります。野村證券およびその親会社である野村ホールディングスは、このレポートに記載された証券、それら証券に基づくオプション、先物その他の金融派生商品について、買い持ちまたは売り持ちのポジションを有している場合があります、また今後自己勘定で売買を行うことがあります。野村證券は、このレポートに掲載された会社に対して、引受等の投資銀行業務その他サービスを提供し、かつそれらのサービスの勧誘を行うことがあります。このレポートは、野村證券から直接提供するという方法でのみ配布いたしております。提供されましたお客様限りでご使用ください。このレポートのいかなる部分も一切の権利は野村證券に帰属しており、電子的または機械的方法を問わず、いかなる目的であれ、無断で複製または転送等を行わないようお願いいたします。

## 日次スタイルパフォーマンスの推移 (トータルリターン) Total Return



\* Value-Growthは、ValueとGrowthのリターンの差、Small-Largeは、SmallとLargeのリターンの差である。  
リターンは、年率換算していない

このレポートは、投資判断の参考となる情報の提供を唯一の目的としたもので、投資勧誘を目的として作成したものではありません。このレポートには、野村証券において外国証券内容説明書を作成していない銘柄について記載がなされる場合があります。銘柄の選択、投資判断の最終決定は、お客様ご自身の判断でなさるようお願いいたします。このレポートは、信頼できると考えられる情報に基づいて作成されていますが、野村証券は、その正確性及び完全性に関して責任を負うものではありません。このレポートに記載された意見は、作成日における判断であり、予告なく変わる場合があります。野村証券およびその親会社である野村ホールディングスの役員は、このレポートに記載された証券について、買い持ちしている場合があります。野村証券およびその親会社である野村ホールディングスは、このレポートに記載された証券、それら証券に基づくオプション、先物その他の金融派生商品について、買い持ちまたは売り持ちのポジションを有している場合があります。また今後自己勘定で売買を行うことがあります。野村証券は、このレポートに掲載された会社に対して、引受等の投資銀行業務その他サービスを提供し、かつそれらのサービスの勧誘を行うことがあります。このレポートは、野村証券から直接提供するという方法でのみ配布いたしております。提供されましたお客様限りでご使用ください。このレポートのいかなる部分も一切の権利は野村証券に帰属しており、電子的または機械的方法を問わず、いかなる目的であれ、無断で複製または転送等を行わないようお願いいたします。

## Russell/Nomura主要指標値

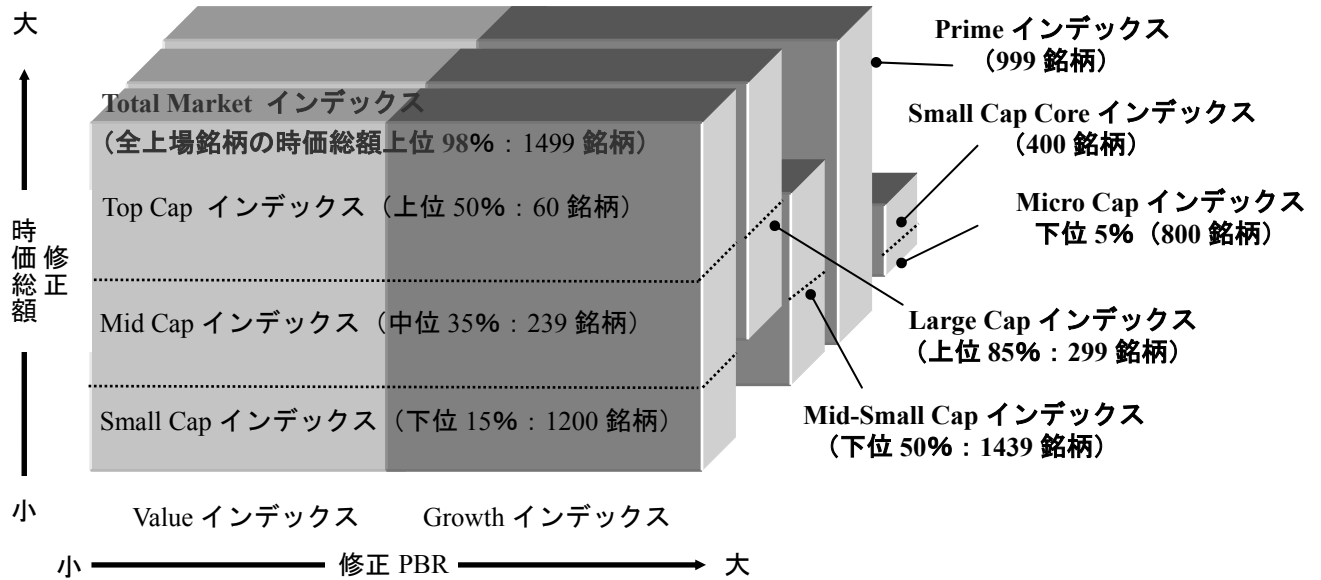
2008年1月末現在

| 指数                | PER<br>(倍) | PBR<br>(倍) | 配当利回り<br>(%) | ROE<br>(%) | 経常増益率<br>(%) |
|-------------------|------------|------------|--------------|------------|--------------|
| Total Market      | 14.95      | 1.38       | 1.69         | 9.60       | 8.57         |
| Value             | 15.69      | 1.10       | 1.74         | 7.18       | 4.47         |
| Growth            | 14.20      | 1.95       | 1.64         | 14.57      | 13.36        |
| Large             | 14.83      | 1.46       | 1.69         | 10.24      | 8.70         |
| Large Value       | 15.62      | 1.17       | 1.73         | 7.69       | 4.62         |
| Large Growth      | 14.11      | 1.95       | 1.66         | 14.65      | 12.95        |
| Top               | 14.35      | 1.52       | 1.81         | 11.07      | 10.26        |
| Top Value         | 15.39      | 1.23       | 1.79         | 8.26       | 6.47         |
| Top Growth        | 13.50      | 1.95       | 1.84         | 15.33      | 13.82        |
| Mid               | 15.66      | 1.37       | 1.50         | 9.07       | 6.17         |
| Mid Value         | 15.97      | 1.08       | 1.63         | 6.97       | 1.99         |
| Mid Growth        | 15.31      | 1.95       | 1.36         | 13.46      | 11.34        |
| Mid-Small         | 15.64      | 1.26       | 1.56         | 8.32       | 6.75         |
| Mid-Small Value   | 15.96      | 1.00       | 1.69         | 6.40       | 2.74         |
| Mid-Small Growth  | 15.21      | 1.96       | 1.38         | 13.58      | 12.73        |
| Small             | 15.60      | 1.08       | 1.67         | 7.11       | 7.88         |
| Small Value       | 15.95      | 0.88       | 1.78         | 5.65       | 3.91         |
| Small Growth      | 14.92      | 1.97       | 1.45         | 13.93      | 16.60        |
| Small Core        | 16.33      | 1.16       | 1.59         | 7.33       | 9.75         |
| Small Core Value  | 17.18      | 0.94       | 1.67         | 5.58       | 6.23         |
| Small Core Growth | 15.04      | 1.97       | 1.45         | 13.87      | 15.80        |
| Micro             | 14.25      | 0.94       | 1.85         | 6.73       | 4.44         |
| Micro Value       | 14.14      | 0.80       | 1.98         | 5.75       | 0.44         |
| Micro Growth      | 14.57      | 1.94       | 1.47         | 14.11      | 19.14        |
| Prime             | 14.96      | 1.40       | 1.69         | 9.71       | 8.65         |
| Prime Value       | 15.75      | 1.11       | 1.73         | 7.26       | 4.60         |
| Prime Growth      | 14.18      | 1.95       | 1.64         | 14.58      | 13.26        |

\*財務データはすべて今期予想ベース(連結優先)

このレポートは、投資判断の参考となる情報の提供を唯一の目的としたもので、投資勧誘を目的として作成したものではありません。このレポートには、野村證券において外国証券内容説明書を作成していない銘柄について記載がなされる場合があります。銘柄の選択、投資判断の最終決定は、お客様ご自身の判断でなさるようお願いいたします。このレポートは、信頼できると考えられる情報に基づいて作成されていますが、野村證券は、その正確性および完全性に関して責任を負うものではありません。このレポートに記載された意見は、作成日における判断であり、予告なく変わる場合があります。野村證券およびその親会社である野村ホールディングスの役員は、このレポートに記載された証券について、買い持ちしている場合があります。野村證券およびその親会社である野村ホールディングスは、このレポートに記載された証券、それら証券に基づくオプション、先物その他の金融派生商品について、買い持ちまたは売り持ちのポジションを有している場合があります、また今後自己勘定で売買を行うことがあります。野村證券は、このレポートに掲載された会社に対して、引受等の投資銀行業務その他サービスを提供し、かつそれらのサービスの勧誘を行うことがあります。このレポートは、野村證券から直接提供するという方法でのみ配布いたしております。提供されましたお客様限りでご使用ください。このレポートのいかなる部分も一切の権利は野村證券に帰属しており、電子的または機械的な方法を問わず、いかなる目的であれ、無断で複製または転送等を行わないようお願いいたします。

## Russell/Nomura 日本株インデックスの体系



(銘柄数は 2007 年 1 月 31 日現在)

この他に 33 業種別インデックス (Total Market、規模別、Value、Growth、Prime) も用意されている。

規模別インデックスの分類指標は、安定持ち株控除後の時価総額である。

Value/Growth インデックスの分類指標は、自己資本の含みを修正した修正 PBR である。

構成ルールなどの詳細については、以下を参照。

- ・「Russell/Nomura 日本株インデックス インデックス構成ルールブック」

このレポートは、投資判断の参考となる情報の提供を唯一の目的としたもので、投資勧誘を目的として作成したものではありません。このレポートには、野村證券において外国証券内容説明書を作成していない銘柄について記載がなされる場合があります。銘柄の選択、投資判断の最終決定は、お客様ご自身の判断でなさるようお願いいたします。このレポートは、信頼できると考えられる情報に基づいて作成されていますが、野村證券は、その正確性および完全性に関して責任を負うものではありません。このレポートに記載された意見は、作成日における判断であり、予告なく変わる場合があります。野村證券およびその親会社である野村ホールディングスの役員は、このレポートに記載された証券について、買い持ちしている場合があります。野村證券およびその親会社である野村ホールディングスは、このレポートに記載された証券、それら証券に基づくオプション、先物その他の金融派生商品について、買い持ちまたは売り持ちのポジションを有している場合があります。また今後自己勘定で売買を行うことがあります。野村證券は、このレポートに掲載された会社に対して、引受等の投資銀行業務その他サービスを提供し、かつそれらのサービスの勧誘を行うことがあります。このレポートは、野村證券から直接提供するという方法でのみ配布いたしております。提供されましたお客様限りでご使用ください。このレポートのいかなる部分も一切の権利は野村證券に帰属しており、電子的または機械的な方法を問わず、いかなる目的であれ、無断で複製または転送等を行わないようお願いいたします。

## Russell/Nomuraインデックスパフォーマンスサマリー

2008年1月末現在

米ドルベース 価格リターン(配当除く) Price Return

| 指数                | 銘柄数  | ウェイト (%) | 指数値     | リターン(%)* |        |        |        |       |
|-------------------|------|----------|---------|----------|--------|--------|--------|-------|
|                   |      |          |         | 1ヶ月      | 3ヶ月    | 6ヶ月    | 12ヶ月   | 年初来   |
| Total Market      | 1499 | 100.00   | 675.05  | -3.59    | -10.86 | -11.96 | -11.04 | -3.59 |
| Value             | 1163 | 52.76    | 1353.70 | -2.03    | -8.87  | -10.92 | -9.53  | -2.03 |
| Growth            | 667  | 47.24    | 303.74  | -5.27    | -13.00 | -13.16 | -12.72 | -5.27 |
| Large             | 299  | 84.18    | 680.41  | -3.67    | -10.58 | -11.43 | -10.09 | -3.67 |
| Large Value       | 203  | 42.18    | 1356.56 | -2.06    | -8.45  | -10.23 | -8.79  | -2.06 |
| Large Growth      | 193  | 42.01    | 322.24  | -5.23    | -12.63 | -12.67 | -11.42 | -5.23 |
| Top               | 60   | 51.51    | 594.92  | -3.23    | -9.97  | -11.66 | -10.08 | -3.23 |
| Top Value         | 34   | 24.86    | 1297.78 | -1.97    | -7.11  | -9.24  | -7.58  | -1.97 |
| Top Growth        | 44   | 26.65    | 288.74  | -4.37    | -12.46 | -13.84 | -12.31 | -4.37 |
| Mid               | 239  | 32.67    | 852.83  | -4.36    | -11.51 | -11.14 | -10.17 | -4.36 |
| Mid Value         | 169  | 17.32    | 1317.52 | -2.20    | -10.16 | -11.57 | -10.37 | -2.20 |
| Mid Growth        | 149  | 15.36    | 424.61  | -6.70    | -12.93 | -10.37 | -9.69  | -6.70 |
| Mid-Small         | 1439 | 48.49    | 787.04  | -3.96    | -11.79 | -12.28 | -12.04 | -3.96 |
| Mid-Small Value   | 1129 | 27.90    | 1278.41 | -2.08    | -10.30 | -12.29 | -11.10 | -2.08 |
| Mid-Small Growth  | 623  | 20.59    | 367.05  | -6.41    | -13.71 | -12.08 | -13.24 | -6.41 |
| Small             | 1200 | 15.82    | 652.59  | -3.13    | -12.48 | -15.02 | -16.45 | -3.13 |
| Small Value       | 960  | 10.59    | 1154.65 | -1.89    | -10.58 | -13.74 | -12.55 | -1.89 |
| Small Growth      | 474  | 5.23     | 268.98  | -5.54    | -16.11 | -17.44 | -23.66 | -5.54 |
| Small Core        | 400  | 10.75    | 113.17  | -2.90    | -11.93 | -14.00 | -15.65 | -2.90 |
| Small Core Value  | 292  | 6.79     | 159.65  | -1.25    | -9.64  | -12.11 | -11.40 | -1.25 |
| Small Core Growth | 198  | 3.96     | 46.96   | -5.61    | -15.62 | -17.02 | -22.45 | -5.61 |
| Micro             | 800  | 5.07     | 123.51  | -3.61    | -13.61 | -17.08 | -18.06 | -3.61 |
| Micro Value       | 668  | 3.80     | 149.80  | -3.02    | -12.22 | -16.56 | -14.58 | -3.02 |
| Micro Growth      | 276  | 1.27     | 61.94   | -5.32    | -17.49 | -18.63 | -26.87 | -5.32 |
| Prime             | 999  | 97.70    | 1105.46 | -3.60    | -10.81 | -11.81 | -10.78 | -3.60 |
| Prime Value       | 746  | 51.07    | 1327.59 | -2.00    | -8.76  | -10.67 | -9.27  | -2.00 |
| Prime Growth      | 496  | 46.63    | 866.03  | -5.31    | -12.96 | -13.09 | -12.43 | -5.31 |

このレポートは、投資判断の参考となる情報の提供を唯一の目的としたもので、投資勧誘を目的として作成したものではありません。このレポートには、野村證券において外国証券内容説明書を作成していない銘柄について記載がなされる場合があります。銘柄の選択、投資判断の最終決定は、お客様ご自身の判断でなさるようお願いいたします。このレポートは、信頼できると考えられる情報に基づいて作成されていますが、野村證券は、その正確性および完全性に関して責任を負うものではありません。このレポートに記載された意見は、作成日における判断であり、予告なく変わる場合があります。野村證券およびその親会社である野村ホールディングスの役員は、このレポートに記載された証券について、買い持ちしている場合があります。野村證券およびその親会社である野村ホールディングスは、このレポートに記載された証券、それら証券に基づくオプション、先物その他の金融派生商品について、買い持ちまたは売り持ちのポジションを有している場合があります。また今後自己勘定で売買を行うことがあります。野村證券は、このレポートに掲載された会社に対して、引受等の投資銀行業務その他サービスを提供し、かつそれらのサービスの勧誘を行うことがあります。このレポートは、野村證券から直接提供するという方法でのみ配布いたしております。提供されましたお客様限りでご使用ください。このレポートのいかなる部分も一切の権利は野村證券に帰属しており、電子的または機械的方法を問わず、いかなる目的であれ、無断で複製または転送等を行わないようお願いいたします。

## Russell/Nomuraインデックスパフォーマンスサマリー

2008年1月末現在

米ドルベース トータルリターン(配当含む) Total Return

| 指数                | 銘柄数  | ウェイト<br>(%) | 指数値     | リターン(%)* |        |        |        |       |
|-------------------|------|-------------|---------|----------|--------|--------|--------|-------|
|                   |      |             |         | 1ヶ月      | 3ヶ月    | 6ヶ月    | 12ヶ月   | 年初来   |
| Total Market      | 1499 | 100.00      | 902.86  | -3.57    | -10.78 | -11.40 | -9.84  | -3.57 |
| Value             | 1163 | 52.76       | 1878.88 | -2.00    | -8.79  | -10.30 | -8.23  | -2.00 |
| Growth            | 667  | 47.24       | 391.37  | -5.27    | -12.91 | -12.66 | -11.61 | -5.27 |
| Large             | 299  | 84.18       | 910.53  | -3.66    | -10.50 | -10.86 | -8.88  | -3.66 |
| Large Value       | 203  | 42.18       | 1882.38 | -2.03    | -8.38  | -9.60  | -7.48  | -2.03 |
| Large Growth      | 193  | 42.01       | 416.74  | -5.23    | -12.54 | -12.15 | -10.29 | -5.23 |
| Top               | 60   | 51.51       | 801.38  | -3.21    | -9.90  | -11.06 | -8.80  | -3.21 |
| Top Value         | 34   | 24.86       | 1803.94 | -1.93    | -7.05  | -8.55  | -6.20  | -1.93 |
| Top Growth        | 44   | 26.65       | 379.28  | -4.37    | -12.37 | -13.29 | -11.11 | -4.37 |
| Mid               | 239  | 32.67       | 1134.58 | -4.35    | -11.42 | -10.63 | -9.04  | -4.35 |
| Mid Value         | 169  | 17.32       | 1823.08 | -2.19    | -10.08 | -10.99 | -9.13  | -2.19 |
| Mid Growth        | 149  | 15.36       | 539.06  | -6.69    | -12.84 | -9.93  | -8.70  | -6.69 |
| Mid-Small         | 1439 | 48.49       | 1049.71 | -3.95    | -11.70 | -11.76 | -10.91 | -3.95 |
| Mid-Small Value   | 1129 | 27.90       | 1771.38 | -2.07    | -10.22 | -11.73 | -9.85  | -2.07 |
| Mid-Small Growth  | 623  | 20.59       | 465.58  | -6.40    | -13.61 | -11.64 | -12.27 | -6.40 |
| Small             | 1200 | 15.82       | 877.07  | -3.12    | -12.39 | -14.51 | -15.32 | -3.12 |
| Small Value       | 960  | 10.59       | 1606.27 | -1.88    | -10.48 | -13.21 | -11.29 | -1.88 |
| Small Growth      | 474  | 5.23        | 340.19  | -5.52    | -16.02 | -16.99 | -22.78 | -5.52 |
| Small Core        | 400  | 10.75       | 123.85  | -2.89    | -11.84 | -13.50 | -14.56 | -2.89 |
| Small Core Value  | 292  | 6.79        | 176.68  | -1.24    | -9.56  | -11.60 | -10.20 | -1.24 |
| Small Core Growth | 198  | 3.96        | 50.03   | -5.59    | -15.53 | -16.55 | -21.54 | -5.59 |
| Micro             | 800  | 5.07        | 136.33  | -3.59    | -13.51 | -16.56 | -16.87 | -3.59 |
| Micro Value       | 668  | 3.80        | 167.12  | -3.00    | -12.11 | -16.00 | -13.22 | -3.00 |
| Micro Growth      | 276  | 1.27        | 66.00   | -5.31    | -17.39 | -18.24 | -26.07 | -5.31 |
| Prime             | 999  | 97.70       | 1234.58 | -3.59    | -10.73 | -11.25 | -9.58  | -3.59 |
| Prime Value       | 746  | 51.07       | 1508.74 | -1.97    | -8.68  | -10.05 | -7.98  | -1.97 |
| Prime Growth      | 496  | 46.63       | 951.25  | -5.30    | -12.87 | -12.58 | -11.32 | -5.30 |

このレポートは、投資判断の参考となる情報の提供を唯一の目的としたもので、投資勧誘を目的として作成したものではありません。このレポートには、野村証券において外国証券内容説明書を作成していない銘柄について記載がなされる場合があります。銘柄の選択、投資判断の最終決定は、お客様ご自身の判断でなさるようお願いいたします。このレポートは、信頼できると考えられる情報に基づいて作成されていますが、野村証券は、その正確性及び完全性に関して責任を負うものではありません。このレポートに記載された意見は、作成日における判断であり、予告なく変わる場合があります。野村証券およびその親会社である野村ホールディングスの役員は、このレポートに記載された証券について、買い持ちしている場合があります。野村証券およびその親会社である野村ホールディングスは、このレポートに記載された証券、それら証券に基づくオプション、先物その他の金融派生商品について、買い持ちまたは売り持ちのポジションを有している場合があります。また今後自己勘定で売買を行うことがあります。野村証券は、このレポートに掲載された会社に対して、引受等の投資銀行業務その他サービスを提供し、かつそれらのサービスの勧誘を行うことがあります。このレポートは、野村証券から直接提供するという方法でのみ配布いたしております。提供されましたお客様限りでご使用ください。このレポートのいかなる部分も一切の権利は野村証券に帰属しており、電子的または機械的方法を問わず、いかなる目的であれ、無断で複製または転送等を行わないようお願いいたします。

## データ公開サービス

### Russell/Nomura 日本株インデックス提供メディア

Russell/Nomura 日本株インデックスは以下の媒体で公開されている。

Bloomberg : RNJI  
時事通信 : SQ21,SQ22,SQ23,SQ24  
QUICK : NRIJ500~504, 510~517  
REUTERS : FRCNRI01, FRCNRI02, FRCNRI03, FRCNRI04  
INTERNET : <http://qr.nomura.co.jp/frcnri/index.html>

日中の指数値は以下の媒体で公開されている。

#### ■RN プライム指数

Bloomberg : RNPJ <INDEX>  
時事通信 : RT14 もしくは RNPJ/2  
QUICK : 140  
REUTERS : .JRN  
INTERNET : <http://qr.nomura.co.jp/frcnri/index.html>

(お知らせ：当日終値速報値)

#### ■RN 小型コア指数

Bloomberg : RNSCC <INDEX>  
時事通信 : RT14 もしくは RNSCC/NOMURA  
QUICK : 130  
REUTERS : .JRNSC

### より詳細なデータ

指数値及び個別銘柄情報に関するより詳細なデータは野村総合研究所のサービスである「e-AURORA」「IDS」にて利用が可能。

お問い合わせ先：

野村総合研究所 資産運用サービス事業一部

電話：03-5857-1348 e-mail : [ids-sales@nri.co.jp](mailto:ids-sales@nri.co.jp)

### その他レポート

インデックス構成の詳細

「Russell/Nomura 日本株インデックス インデックス構成ルールブック」

本冊子の使用資料・公表資料の作成はできるかぎり信頼のおけるデータに基づいておりますが、時宜変更・訂正がありえますことをご了承下さい。

このレポートは、投資判断の参考となる情報の提供を唯一の目的としたもので、投資勧誘を目的として作成したものではありません。このレポートには、野村証券において外国証券内容説明書を作成していない銘柄について記載がなされる場合があります。銘柄の選択、投資判断の最終決定は、お客様ご自身の判断でなさるようお願いいたします。このレポートは、信頼できると考えられる情報に基づいて作成されていますが、野村証券は、その正確性および完全性に関して責任を負うものではありません。このレポートに記載された意見は、作成日における判断であり、予告なく変わる場合があります。野村証券およびその親会社である野村ホールディングスの役員は、このレポートに記載された証券について、買い持ちしている場合があります。野村証券およびその親会社である野村ホールディングスは、このレポートに記載された証券、それら証券に基づくオプション、先物その他の金融派生商品について、買い持ちまたは売り持ちのポジションを有している場合があります。また今後自己勘定で売買を行うことがあります。野村証券は、このレポートに掲載された会社に対して、引受等の投資銀行業務その他サービスを提供し、かつそれらのサービスの勧誘を行うことがあります。このレポートは、野村証券から直接提供するという方法でのみ配布いたしております。提供されましたお客様限りでご使用ください。このレポートのいかなる部分も一切の権利は野村証券に帰属しており、電子的または機械的方法を問わず、いかなる目的であれ、無断で複製または転送等を行わないようお願いいたします。

インデックスに関するお問い合わせ先：

野村証券株式会社 金融工学研究センター

インデックス・プロダクツ・グループ

電話：03-3274-0924 e-mail：idx\_mgr@frc.nomura.co.jp

当社で取り扱う商品等へのご投資には、各商品等に所定の手数料等（国内株式取引の場合は約定代金に対して最大 1.365%（税込）（20 万円以下の場合は、2,730 円（税込））の売買手数料、投資信託の場合は銘柄ごとに設定された販売手数料および信託報酬等の諸経費、等）をご負担いただく場合があります。また、各商品等には価格の変動等による損失が生じるおそれがあります。商品毎に手数料等およびリスクは異なりますので、当該商品等の契約締結前交付書面、上場有価証券等書面、目論見書、等をよくお読みください。

野村証券株式会社

金融商品取引業者 関東財務局長（金商） 第 142 号

加入協会／日本証券業協会、（社）投資信託協会、（社）日本証券投資顧問業協会、  
（社）金融先物取引業協会

このレポートは、投資判断の参考となる情報の提供を唯一の目的としたもので、投資勧誘を目的として作成したものではありません。このレポートには、野村証券において外国証券内容説明書を作成していない銘柄について記載がなされる場合があります。銘柄の選択、投資判断の最終決定は、お客様ご自身の判断でなさるようお願いいたします。このレポートは、信頼できると考えられる情報に基づいて作成されていますが、野村証券は、その正確性および完全性に関して責任を負うものではありません。このレポートに記載された意見は、作成日における判断であり、予告なく変わる場合があります。野村証券およびその親会社である野村ホールディングスの役員は、このレポートに記載された証券について、買い持ちしている場合があります。野村証券およびその親会社である野村ホールディングスは、このレポートに記載された証券、それら証券に基づくオプション、先物その他の金融派生商品について、買い持ちまたは売り持ちのポジションを有している場合があります。また今後自己勘定で売買を行うことがあります。野村証券は、このレポートに掲載された会社に対して、引受等の投資銀行業務その他サービスを提供し、かつそれらのサービスの勧誘を行うことがあります。このレポートは、野村証券から直接提供するという方法でのみ配布いたしております。提供されましたお客様限りでご使用ください。このレポートのいかなる部分も一切の権利は野村証券に帰属しており、電子的または機械的な方法を問わず、いかなる目的であれ、無断で複製または転送等を行わないようお願いいたします。