

Russell/Nomura 日本株インデックス パフォーマンス・レビュー

07年10月は、小型株が良好

Russell/Nomura Prime 指数（米ドル建て）は前月末より0.71%上昇した。有効なスタイルは小型であった。リビジョン・インデックスは前月より低下しており、1.45となった。

- 【小型株のパフォーマンスが良好】2007年10月のRussell/Nomura Prime 指数（米ドル建て）は、前月比0.71%の上昇を示した。スタイルでは小型が有効であり、8月より続いた大型優位の傾向が変化する結果となった。
- 【リビジョン・インデックスは1.45】個別銘柄の業績修正動向を示すリビジョン・インデックスは前月より低下し1.45とプラスを維持する水準に留まった。
- 【鉱業などのパフォーマンスが良好】Russell/Nomura Prime 指数における業種別ではその他製品が高い月次リターンを示した。一方、最もパフォーマンスが悪化したのは鉄鋼であった。
- 【引き続き任天堂（7974）寄与度が高い】Russell/Nomura Prime 指数構成銘柄を見た寄与度ランキングでは、9月に続き任天堂（7974）が最上位となった。一方、マイナス寄与度が高かったのは、ジェイエフイーホールディングス（5411）となっている。

スタイル別月次ランキング(円建て・配当込み)

順位	200504	200505	200506	200507	200508	200509	200510	200511	200512	200601	200602	200603
1	小型 -2.77	コア 2.49	小型 4.18	小型 3.25	割安 6.42	割安 13.04	小型 5.71	成長 8.65	小型 10.19	割安 4.67	割安 -1.11	小型 5.51
2	コア -4.28	成長 1.87	市場 2.90	成長 2.25	コア 6.13	コア 12.99	割安 2.44	コア 7.48	成長 9.32	コア 4.42	コア -1.17	成長 4.82
3	市場 -4.31	割安 1.77	割安 2.76	市場 2.21	市場 5.67	市場 12.01	市場 2.09	市場 6.63	市場 7.40	市場 3.71	市場 -2.58	市場 4.73
4	成長 -4.45	市場 1.62	成長 2.70	コア 2.11	成長 5.60	成長 11.90	コア 1.08	小型 5.67	コア 6.35	成長 3.06	成長 -2.89	割安 4.33
5	割安 -4.50	小型 -0.18	コア 2.31	割安 1.88	小型 2.49	小型 7.73	成長 0.77	割安 5.00	割安 4.61	小型 2.86	小型 -6.87	コア 4.18

順位	200604	200605	200606	200607	200608	200609	200610	200611	200612	200701	200702	200703
1	コア 0.38	割安 -7.54	コア 1.55	コア 0.95	小型 4.77	成長 -0.85	コア 1.61	コア -0.50	コア 5.91	割安 3.47	割安 2.98	割安 -1.00
2	割安 0.17	市場 -7.90	成長 1.14	割安 -0.24	成長 4.11	市場 -0.97	成長 1.09	成長 -0.60	割安 5.46	小型 3.06	コア 1.99	小型 -1.41
3	市場 -0.70	成長 -7.94	市場 0.61	成長 -0.56	市場 4.07	割安 -1.08	市場 0.61	市場 -0.80	成長 5.03	コア 2.57	市場 1.78	市場 -1.60
4	成長 -1.20	コア -8.03	割安 0.53	市場 -0.91	コア 3.86	小型 -1.25	割安 0.56	割安 -0.88	市場 4.99	市場 2.39	小型 1.09	コア -1.94
5	小型 -2.07	小型 -9.24	小型 -1.44	小型 -5.44	割安 3.82	コア -1.32	小型 -1.49	小型 -1.69	小型 3.10	成長 1.22	成長 0.82	成長 -2.23

順位	200704	200705	200706	200707	200708	200709	200710	投資スタイルと対応指数
1	成長 -0.13	コア 5.16	小型 2.12	小型 -3.58	成長 -4.48	割安 1.63	小型 1.91	市場 Russell/Nomura Prime
2	市場 -0.67	成長 4.06	成長 1.46	成長 -3.65	市場 -5.53	コア 1.50	市場 0.29	コア Russell/Nomura Top Cap
3	コア -0.94	市場 3.25	市場 1.19	市場 -3.87	コア -5.94	成長 1.25	成長 0.18	割安 Russell/Nomura Large Cap Value
4	小型 -0.97	割安 3.25	割安 0.72	コア -4.10	割安 -6.30	市場 1.22	割安 -0.06	成長 Russell/Nomura Large Cap Growth
5	割安 -1.25	小型 -0.04	コア 0.65	割安 -4.15	小型 -7.20	小型 -0.48	コア -0.27	小型 Russell/Nomura Small Cap

(注) リターンは円建て・配当込みのものであり、年率換算されていない。

(出所) 野村証券金融工学研究センター

2007年11月5日
クオンツレポート

カテゴリー

インデックス・リサーチ

野村証券
金融工学研究センター

石毛 洋子

田村 浩道

03-3274-1079

arai-1ms4@jp.nomura.com

野村証券株式会社 金融工学研究センター 〒100-8130 東京都千代田区大手町2-2-2 アーバンネット大手町ビル

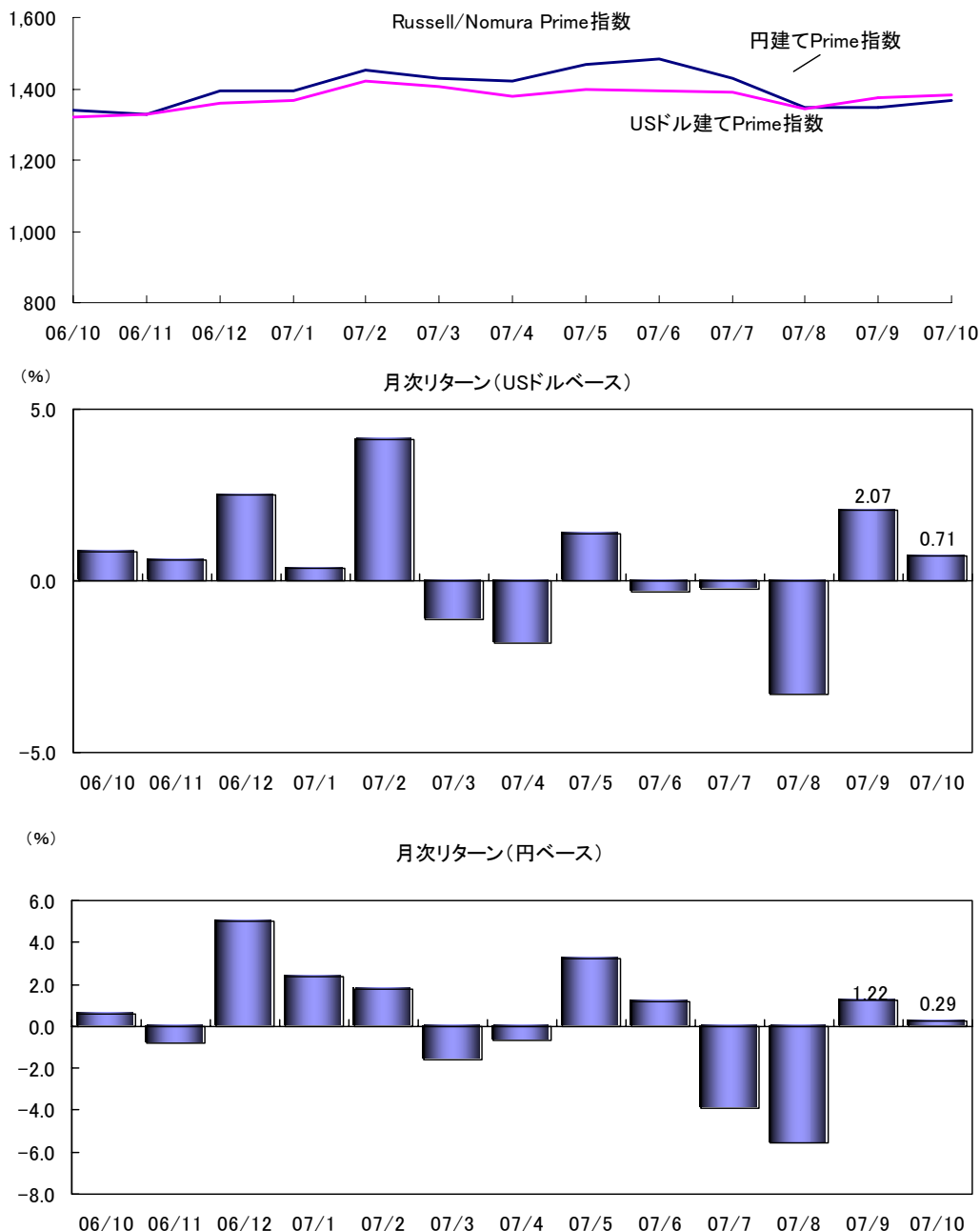
このレポートは、投資判断の参考となる情報の提供を唯一の目的としたもので、投資勧誘を目的として作成したものではありません。このレポートには、野村証券において外国証券内容説明書を作成していない銘柄について記載がなされる場合があります。銘柄の選択、投資判断の最終決定は、お客様ご自身の判断でなさるようお願いいたします。このレポートは、信頼できると考えられる情報に基づいて作成されていますが、野村証券は、その正確性および完全性に関して責任を負うものではありません。このレポートに記載された意見は、作成日における判断であり、予告なく変わる場合があります。野村証券およびその親会社である野村ホールディングスの役員は、このレポートに記載された証券について、買い持ちしている場合があります。野村証券およびその親会社である野村ホールディングスは、このレポートに記載された証券、それら証券に基づくオプション、先物その他の金融派生商品について、買い持ちまたは売り持ちのポジションを有している場合があります。また今後自己勘定で売買を行うことがあります。野村証券は、このレポートに掲載された会社に対して、引受等の投資銀行業務その他サービスを提供し、かつそれらのサービスの勧誘を行うことがあります。このレポートは、野村証券から直接提供するという方法でのみ配布いたしております。提供されましたお客様限りでご使用ください。このレポートのいかなる部分も一切の権利は野村証券に帰属しており、電子的または機械的方法を問わず、いかなる目的であれ、無断で複製または転送等を行わないようお願いいたします。

1. Russell/Nomura 日本株インデックスパフォーマンス概況

**07年10月のPrime
指数(米ドル建て)は、
0.71%の上昇**

2007年10月は、日本株式市場の動きを示す Russell/Nomura Prime 指数(米ドル建て)が前月比0.71%の上昇を示し、僅かながら9月に続き上昇傾向を示した。10月末時点の為替レート(月末終値、出所：日本銀行)は、9月末時点の115.27円から114.78円となっている。円建てベースでは、前月比0.29%の上昇であった(図表1)。

図表1 Russell/Nomura Prime 指数月次パフォーマンス



(注) リターンは配当込みのものであり、年率換算されていない。

(出所) 野村証券金融工学研究センター

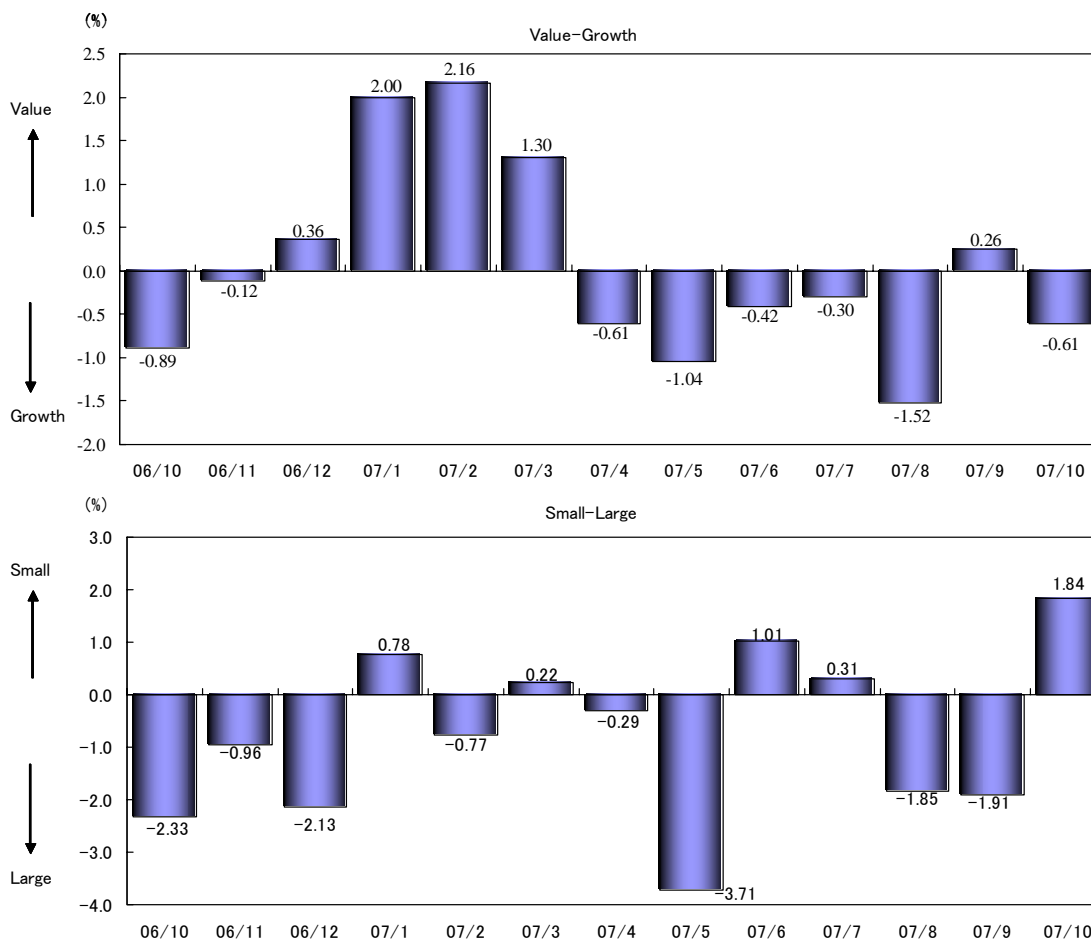
このレポートは、投資判断の参考となる情報の提供を唯一の目的としたもので、投資勧誘を目的として作成したものではありません。このレポートには、野村証券において外国証券内容説明書を作成していない銘柄について記載がなされる場合があります。銘柄の選択、投資判断の最終決定は、お客様ご自身の判断でなさるようお願いいたします。このレポートは、信頼できると考えられる情報に基づいて作成されていますが、野村証券は、その正確性および完全性に関して責任を負うものではありません。このレポートに記載された意見は、作成日における判断であり、予告なく変わる場合があります。野村証券およびその親会社である野村ホールディングスの役員は、このレポートに記載された証券について、買い持ちしている場合があります。野村証券およびその親会社である野村ホールディングスは、このレポートに記載された証券、それら証券に基づくオプション、先物その他の金融派生商品について、買い持ちまたは売り持ちのポジションを有している場合があります。また今後自己勘定で売買を行うことがあります。野村証券は、このレポートに掲載された会社に対して、引受等の投資銀行業務その他サービスを提供し、かつそれらのサービスの勧誘を行うことがあります。このレポートは、野村証券から直接提供するという方法でのみ配布しております。提供されましたお客様限りでご使用ください。このレポートのいかなる部分も一切の権利は野村証券に帰属しており、電子的または機械的な方法を問わず、いかなる目的であれ、無断で複製または転送等を行わないようお願いいたします

大型・割安株が市場を牽引

図表 2 に、スタイル別のリターン・スプレッドを示している。また、図表 3 は、市場、コア（時価総額上位 50%以上）、割安（大型・バリュー株）、成長（大型・グロス株）、小型といった 5 つのスタイル区分による月次リターンのランキングを表している。なお、ここでのパフォーマンスの算出には、円建てベースの数値を採用している。

2007 年 10 月のスタイル別のパフォーマンスでは、小型株が良好であった。8 月より大型株が小型株のパフォーマンスを上回る傾向が続いていたが、10 月はこれらのスタイルの優位性が逆転している。小型株と大型株のスプレッド・リターンは 1.84% となっている。バリュー・グロスの比較で見ると、グロス株がバリュー株をアウトパフォームし、バリュー株とグロス株のスプレッド・リターンは -0.61% となっている（図表 2）。また、この傾向は、比較的時価総額の大きい銘柄からなるグロス株とバリュー株においても確認できる（図表 3）。

図表 2 スタイル別パフォーマンス



(注) Value-Growth は Value と Growth のリターンの差、Small-Large は Small と Large のリターンの差である。

リターンは円建て・配当込みのものであり、年率換算されていない。

(出所) 野村証券金融工学研究センター

このレポートは、投資判断の参考となる情報の提供を唯一の目的としたもので、投資勧誘を目的として作成したものではありません。このレポートには、野村証券において外国証券内容説明書を作成していない銘柄について記載がなされる場合があります。銘柄の選択、投資判断の最終決定は、お客様ご自身の判断でなさるようお願いいたします。このレポートは、信頼できると考えられる情報に基づいて作成されていますが、野村証券は、その正確性および完全性に関して責任を負うものではありません。このレポートに記載された意見は、作成日における判断であり、予告なく変わる場合があります。野村証券およびその親会社である野村ホールディングスの役員は、このレポートに記載された証券について、買い持ちしている場合があります。野村証券およびその親会社である野村ホールディングスは、このレポートに記載された証券、それら証券に基づくオプション、先物その他の金融派生商品について、買い持ちまたは売り持ちのポジションを有している場合があります。また今後自己勘定で売買を行うことがあります。野村証券は、このレポートに掲載された会社に対して、引受等の投資銀行業務その他サービスを提供し、かつそれらのサービスの勧誘を行うことがあります。このレポートは、野村証券から直接提供するという方法でのみ配布いたします。提供されましたお客様限りでご使用ください。このレポートのいかなる部分も一切の権利は野村証券に帰属しており、電子的または機械的な方法を問わず、いかなる目的であれ、無断で複製または転送等を行わないようお願いいたします

図表3 スタイル別月次ランキング(円建て・配当込み)

順位	200504	200505	200506	200507	200508	200509	200510	200511	200512	200601	200602	200603	
1	小型 -2.77	コア 2.49	小型 4.18	小型 3.25	割安 6.42	割安 13.04	小型 5.71	成長 8.65	小型 10.19	割安 4.67	割安 -1.11	小型 5.51	
2	コア -4.28	成長 1.87	市場 2.90	成長 2.25	コア 6.13	コア 12.99	割安 2.44	コア 7.48	成長 9.32	コア 4.42	コア -1.17	成長 4.82	
3	市場 -4.31	割安 1.77	割安 2.76	市場 2.21	市場 5.67	市場 12.01	市場 2.09	市場 6.63	市場 7.40	市場 3.71	市場 -2.58	市場 4.73	
4	成長 -4.45	市場 1.62	成長 2.70	コア 2.11	成長 5.60	成長 11.90	コア 1.08	小型 5.67	コア 6.35	成長 3.06	成長 -2.89	割安 4.33	
5	割安 -4.50	小型 -0.18	コア 2.31	割安 1.88	小型 2.49	小型 7.73	成長 0.77	割安 5.00	割安 4.61	小型 2.86	小型 -6.87	コア 4.18	
順位	200604	200605	200606	200607	200608	200609	200610	200611	200612	200701	200702	200703	
1	コア 0.38	割安 -7.54	コア 1.55	コア 0.95	小型 4.77	成長 -0.85	コア 1.61	コア -0.50	コア 5.91	割安 3.47	割安 2.98	割安 -1.00	
2	割安 0.17	市場 -7.90	成長 1.14	割安 -0.24	成長 4.11	市場 -0.97	成長 1.09	成長 -0.60	割安 5.46	小型 3.06	コア 1.99	小型 -1.41	
3	市場 -0.70	成長 -7.94	市場 0.61	成長 -0.56	市場 4.07	割安 -1.08	市場 0.61	市場 -0.80	成長 5.03	コア 2.57	市場 1.78	市場 -1.60	
4	成長 -1.20	コア -8.03	割安 0.53	市場 -0.91	コア 3.86	小型 -1.25	割安 0.56	割安 -0.88	市場 4.99	市場 2.39	小型 1.09	コア -1.94	
5	小型 -2.07	小型 -9.24	小型 -1.44	小型 -5.44	割安 3.82	コア -1.32	小型 -1.49	小型 -1.69	小型 3.10	成長 1.22	成長 0.82	成長 -2.23	
順位	200704	200705	200706	200707	200708	200709	200710	投資スタイルと対応指数					
1	成長 -0.13	コア 5.16	小型 2.12	小型 -3.58	成長 -4.48	割安 1.63	小型 1.91	市場	Russell/Nomura Prime				
2	市場 -0.67	成長 4.06	成長 1.46	成長 -3.65	市場 -5.53	コア 1.50	市場 0.29	コア	Russell/Nomura Top Cap				
3	コア -0.94	市場 3.25	市場 1.19	市場 -3.87	コア -5.94	成長 1.25	成長 0.18	割安	Russell/Nomura Large Cap Value				
4	小型 -0.97	割安 3.25	割安 0.72	コア -4.10	割安 -6.30	市場 1.22	割安 -0.06	成長	Russell/Nomura Large Cap Growth				
5	割安 -1.25	小型 -0.04	コア 0.65	割安 -4.15	小型 -7.20	小型 -0.48	コア -0.27	小型	Russell/Nomura Small Cap				

(注) 単位は%。リターンは円建て・配当込みのものであり、年率換算されていない。

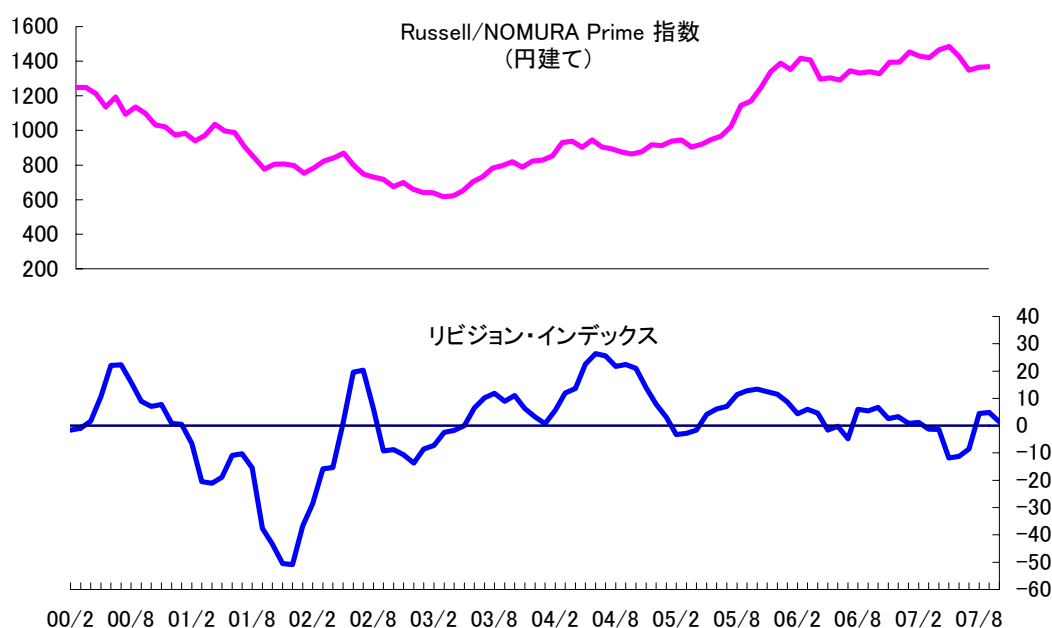
(出所) 野村証券金融工学研究センター

このレポートは、投資判断の参考となる情報の提供を唯一の目的としたもので、投資勧誘を目的として作成したものではありません。このレポートには、野村証券において外国証券内容説明書を作成していない銘柄について記載がなされる場合があります。銘柄の選択、投資判断の最終決定は、お客様ご自身の判断でなさるようお願いいたします。このレポートは、信頼できると考えられる情報に基づいて作成されていますが、野村証券は、その正確性および完全性に関して責任を負うものではありません。このレポートに記載された意見は、作成日における判断であり、予告なく変わる場合があります。野村証券およびその親会社である野村ホールディングスの役員は、このレポートに記載された証券について、買い持ちしている場合があります。野村証券およびその親会社である野村ホールディングスは、このレポートに記載された証券、それら証券に基づくオプション、先物その他の金融派生商品について、買い持ちまたは売り持ちのポジションを有している場合があります、また今後自己勘定で売買を行うことがあります。野村証券は、このレポートに掲載された会社に対して、引受等の投資銀行業務その他サービスを提供し、かつそれらのサービスの勧誘を行うことがあります。このレポートは、野村証券から直接提供するという方法でのみ配布いたしております。提供されましたお客様限りでご使用ください。このレポートのいかなる部分も一切の権利は野村証券に帰属しており、電子的または機械的な方法を問わず、いかなる目的であれ、無断で複製または転送等を行わないようお願いいたします。

リビジョン・インデックスは低下するもプラス水準を維持

Russell/Nomura 日本株インデックスを構成する銘柄の業績修正動向を示すリビジョン・インデックスを見ると（図表4）、2007年10月は1.45となった。9月のリビジョン・インデックスより低下しており、僅かにプラス水準を維持する結果となった。上方修正銘柄数が389銘柄、下方修正銘柄数が367銘柄となり、上方修正の銘柄数が下方修正銘柄数を僅かに上回った。

図表4 リビジョン・インデックスとパフォーマンス



	リビジョン インデックス	上方修正 銘柄数	下方修正 銘柄数
2007年10月	1.45	389	367
2007年09月	4.80	364	289

（注）リビジョン・インデックスとは、 $(\text{上方修正銘柄数} - \text{下方修正銘柄数}) / \text{有効銘柄数} \times 100$ で算出される業績の修正動向を示す指数である。2007年10月の有効銘柄数は1,517銘柄。業績予想は野村及び東洋経済が予想する連結・経常利益を用いている。ここでは、母集団をRussell/Nomura日本株に含まれる全銘柄とし、月次の業績修正に基づいて算出している。

（出所）野村証券金融工学研究センター

このレポートは、投資判断の参考となる情報の提供を唯一の目的としたもので、投資勧誘を目的として作成したものではありません。このレポートには、野村証券において外国証券内容説明書を作成していない銘柄について記載がなされる場合があります。銘柄の選択、投資判断の最終決定は、お客様ご自身の判断でなさるようお願いいたします。このレポートは、信頼できると考えられる情報に基づいて作成されていますが、野村証券は、その正確性および完全性に関して責任を負うものではありません。このレポートに記載された意見は、作成日における判断であり、予告なく変わる場合があります。野村証券およびその親会社である野村ホールディングスの役員は、このレポートに記載された証券について、買い持ちしている場合があります。野村証券およびその親会社である野村ホールディングスは、このレポートに記載された証券、それら証券に基づくオプション、先物その他の金融派生商品について、買い持ちまたは売り持ちのポジションを有している場合があります、また今後自己勘定で売買を行うことがあります。野村証券は、このレポートに掲載された会社に対して、引受等の投資銀行業務その他サービスを提供し、かつそれらのサービスの勧誘を行うことがあります。このレポートは、野村証券から直接提供するという方法でのみ配布いたしております。提供されましたお客様限りでご使用ください。このレポートのいかなる部分も一切の権利は野村証券に帰属しており、電子的または機械的な方法を問わず、いかなる目的であれ、無断で複製または転送等を行わないようお願いいたします。

2. 業種別パフォーマンス・レビュー

その他製品が良好

2007年10月は、Prime 指数において、上位の月次リターンを示したのはその他製品、サービス業であった。次いで、証券・商品先物取引業や銀行業など、9月にパフォーマンス悪化が悪化した業種の月次リターンが改善した。一方、パフォーマンスが悪化したのは鉄鋼や医薬品などであった(図表5)。

図表 5. Russell/Nomura 業種別パフォーマンス(上位・下位 10 業種)

指数	Prime	0.29	Large Value	-0.06	Large Growth	0.18	Small	1.91
上位業種	Prime		Large Value		Large Growth		Small	
	1 その他製品	13.13	その他金融業	24.33	その他製品	19.29	その他金融業	11.94
	2 サービス業	8.02	証券・商品先物取引	7.33	サービス業	8.48	サービス業	11.16
	3 証券・商品先物取引	6.53	輸送用機器	6.86	情報・通信業	7.75	証券・商品先物取引	10.29
	4 銀行業	5.30	精密機器	5.98	ガラス・土石製品	6.24	情報・通信業	8.73
	5 その他金融業	5.04	銀行業	5.92	銀行業	5.11	不動産業	3.71
	6 鉱業	4.60	建設業	2.77	鉱業	5.08	銀行業	3.41
	7 情報・通信業	4.03	小売業	0.62	食料品	4.60	小売業	3.06
	8 輸送用機器	3.38	海運業	0.50	小売業	4.26	輸送用機器	2.35
	9 小売業	2.95	その他製品	0.43	証券・商品先物取引	3.75	電気機器	2.32
	10 不動産業	1.86	ガラス・土石製品	0.40	卸売業	2.02	繊維製品	1.69
下位業種	Prime		Large Value		Large Growth		Small	
	1 鉄鋼	-12.37	鉄鋼	-10.78	鉄鋼	-15.30	電気・ガス業	-8.79
	2 医薬品	-7.05	石油・石炭製品	-6.42	繊維製品	-8.63	鉄鋼	-6.80
	3 水産・農林業	-6.20	金属製品	-5.89	医薬品	-8.54	海運業	-6.61
	4 石油・石炭製品	-5.80	機械	-5.25	その他金融業	-6.86	水産・農林業	-5.73
	5 金属製品	-4.08	パルプ・紙	-4.31	金属製品	-6.03	石油・石炭製品	-5.58
	6 非鉄金属	-3.52	サービス業	-4.01	非鉄金属	-5.76	ゴム製品	-2.40
	7 繊維製品	-3.27	医薬品	-3.26	電気機器	-4.55	建設業	-2.19
	8 電気機器	-2.77	食料品	-2.80	電気・ガス業	-4.11	食料品	-1.47
	9 パルプ・紙	-2.10	非鉄金属	-2.70	ゴム製品	-3.39	化学	-1.25
	10 倉庫・運輸関連業	-1.43	繊維製品	-2.67	保険業	-2.83	ガラス・土石製品	-1.24

(注) 単位は (%)。リターンは円建て・配当込みのものであり、年率換算されていない。

(出所) 野村証券金融工学研究センター

このレポートは、投資判断の参考となる情報の提供を唯一の目的としたもので、投資勧誘を目的として作成したものではありません。このレポートには、野村証券において外国証券内容説明書を作成していない銘柄について記載がなされる場合があります。銘柄の選択、投資判断の最終決定は、お客様ご自身の判断でなさるようお願いいたします。このレポートは、信頼できると考えられる情報に基づいて作成されていますが、野村証券は、その正確性および完全性に関して責任を負うものではありません。このレポートに記載された意見は、作成日における判断であり、予告なく変わる場合があります。野村証券およびその親会社である野村ホールディングスの役員は、このレポートに記載された証券について、買い持ちしている場合があります。野村証券およびその親会社である野村ホールディングスは、このレポートに記載された証券、それら証券に基づくオプション、先物その他の金融派生商品について、買い持ちまたは売り持ちのポジションを有している場合があります、また今後自己勘定で売買を行うことがあります。野村証券は、このレポートに掲載された会社に対して、引受等の投資銀行業務その他サービスを提供し、かつそれらのサービスの勧誘を行うことがあります。このレポートは、野村証券から直接提供するという方法でのみ配布いたしております。提供されましたお客様限りでご使用ください。このレポートのいかなる部分も一切の権利は野村証券に帰属しており、電子的または機械的な方法を問わず、いかなる目的であれ、無断で複製または転送等を行わないようお願いいたします。

3. 個別銘柄パフォーマンス・レビュー

寄与度上位は、任天堂 (7974)

ここでは、個別銘柄の各指数へのパフォーマンス寄与度をランキングし、その結果に基づき、上位・下位5社を示している(図表6)。なお、月次リターンは、円建てベースで示した。

Russell/Nomura Prime 指数を構成する銘柄のうち、引き続き任天堂(7974)の寄与度が最上位であった。当銘柄の寄与度は0.341%、月次リターンは前月比20.23%となっている。次いで、前月まではマイナスの寄与が大きかった三菱UFJフィナンシャル・グループ(8306)となっている。一方、マイナスの寄与が大きかったのは、ジェイエフイーホールディングス(5411)であり、0.221%のマイナス寄与を示した。また、Large Value 指数においてもジェイエフイーホールディングスのマイナス寄与が最も高く、それに続くのが新日鐵(5401)となるなど、これらの銘柄のパフォーマンス悪化が業種全体のパフォーマンス悪化に大きな影響を与えたことがわかる。

図表6 個別銘柄パフォーマンス寄与度上位・下位5社

Prime:0.29%						Top:-0.27%					
		寄与度(%)		リターン(%)		寄与度(%)		リターン(%)			
上位銘柄	1	7974	任天堂	0.341	20.23	7974	任天堂	0.648	20.23		
	2	8306	三菱UFJフィナンシャル・グループ	0.299	12.77	8306	三菱UFJフィナンシャル	0.569	12.77		
	3	7267	本田技研工業	0.167	11.40	7267	本田技研工業	0.317	11.40		
	4	7201	日産自動車	0.102	15.20	7201	日産自動車	0.193	15.20		
	5	9984	ソフトバンク	0.100	25.94	9984	ソフトバンク	0.191	25.94		
下位銘柄	1	5411	ジェイエフイーホールディングス	-0.221	-17.81	5411	ジェイエフイーホー	-0.420	-17.81		
	2	4502	武田薬品工業	-0.213	-11.39	4502	武田薬品工業	-0.404	-11.39		
	3	7751	キヤノン	-0.174	-8.29	7751	キヤノン	-0.330	-8.29		
	4	7203	トヨタ自動車	-0.122	-3.10	7203	トヨタ自動車	-0.231	-3.10		
	5	5405	住友金属工業	-0.121	-15.97	5405	住友金属工業	-0.229	-15.97		

Large-V:-0.06%				Large-G:0.18%				Small:1.91%					
		寄与度(%)		リターン(%)		寄与度(%)		リターン(%)		寄与度(%)		リターン(%)	
上位銘柄	1	7267	本田技研工業	0.330	11.40	7974	任天堂	0.731	20.23	4756	カルチュア・コンビニエ	0.093	92.73
	2	8306	三菱UFJフィナンシャル・グループ	0.245	12.77	8306	三菱UFJフィナンシャル	0.420	12.77	6767	ミツミ電機	0.091	11.94
	3	8031	三井物産	0.158	5.73	9984	ソフトバンク	0.215	25.94	4314	ダヴィンチ・アドバイザ	0.071	36.73
	4	7201	日産自動車	0.140	15.20	8316	三井住友フィナンシャル	0.114	4.36	2432	ディー・エヌ・エー	0.070	40.83
	5	8604	野村ホールディングス	0.115	6.44	2914	日本たばこ産業	0.104	6.02	8268	西友	0.064	64.71
下位銘柄	1	5411	ジェイエフイーホールディングス	-0.234	-17.81	4502	武田薬品工業	-0.456	-11.39	5541	大平洋金属	-0.098	-19.12
	2	5401	新日本製鐵	-0.188	-8.22	7751	キヤノン	-0.373	-8.29	8905	イオンモール	-0.075	-15.10
	3	7011	三菱重工業	-0.170	-11.58	5411	ジェイエフイーホー	-0.262	-17.81	9706	日本空港ビルデング	-0.061	-18.99
	4	8053	住友商事	-0.162	-10.68	5405	住友金属工業	-0.259	-15.97	5393	ニチアス	-0.047	-25.75
	5	6971	京セラ	-0.119	-10.31	7203	トヨタ自動車	-0.237	-3.10	5481	山陽特殊製鋼	-0.043	-19.62

(注) リターンは円建て・配当込みのものである。

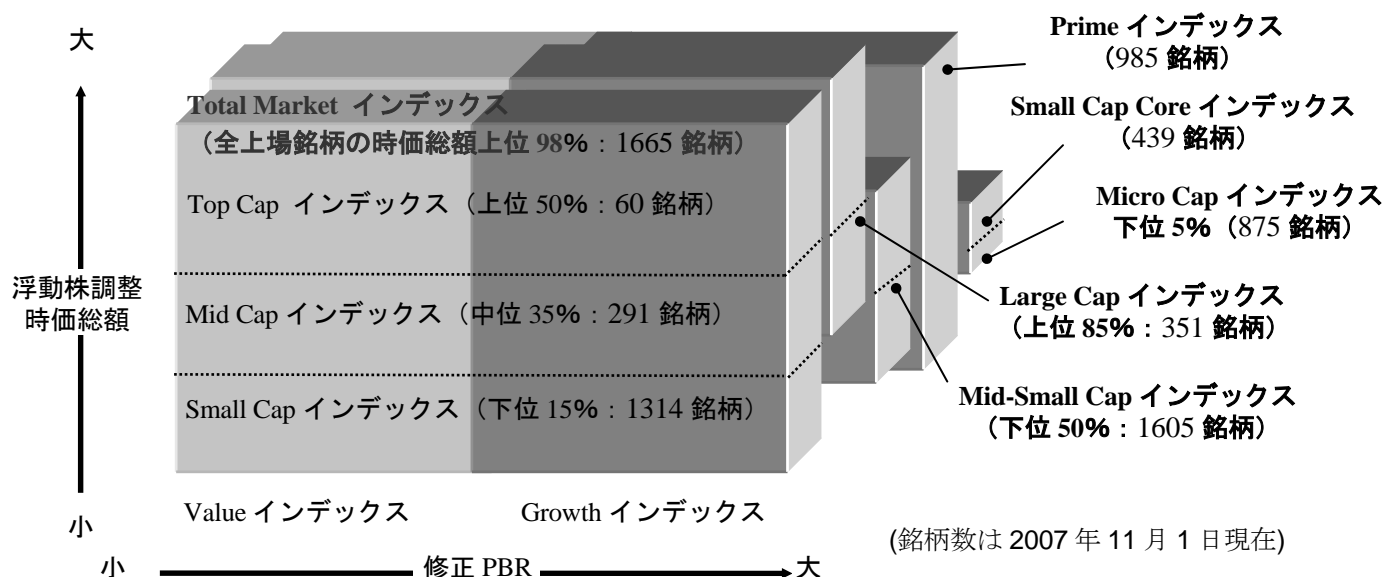
(出所) 野村証券金融工学研究センター

このレポートは、投資判断の参考となる情報の提供を唯一の目的としたもので、投資勧誘を目的として作成したものではありません。このレポートには、野村証券において外国証券内容説明書を作成していない銘柄について記載がなされる場合があります。銘柄の選択、投資判断の最終決定は、お客様ご自身の判断でなさるようお願いいたします。このレポートは、信頼できると考えられる情報に基づいて作成されていますが、野村証券は、その正確性および完全性に関して責任を負うものではありません。このレポートに記載された意見は、作成日における判断であり、予告なく変わる場合があります。野村証券およびその親会社である野村ホールディングスの役員は、このレポートに記載された証券について、買い持ちしている場合があります。野村証券およびその親会社である野村ホールディングスは、このレポートに記載された証券、それら証券に基づくオプション、先物その他の金融派生商品について、買い持ちまたは売り持ちのポジションを有している場合があります。また今後自己勘定で売買を行うことがあります。野村証券は、このレポートに掲載された会社に対して、引受等の投資銀行業務その他サービスを提供し、かつそれらのサービスの勧誘を行うことがあります。このレポートは、野村証券から直接提供するという方法でのみ配布いたしております。提供されましたお客様限りでご使用ください。このレポートのいかなる部分も一切の権利は野村証券に帰属しており、電子的または機械的な方法を問わず、いかなる目的であれ、無断で複製または転送等を行わないようお願いいたします。

Q&A Russell/Nomura 日本株インデックスについて

Q: Russell/Nomura 日本株インデックスって何ですか？

A: Russell/Nomura 日本株インデックスは米国、フランクラッセルカンパニーと野村証券金融工学研究センターが共同開発した日本株式投資スタイルベンチマークです。



この他に 33 業種別インデックス (Total Market、規模別、Value、Growth、Prime) も用意されています。なお、規模別インデックスの分類指標は、安定持ち株控除後の時価総額です。Value/Growth インデックスの分類指標は、自己資本の含みを修正した修正 PBR です。

Q: Russell/Nomura 日本株インデックスのルールブックはどこにありますか？

A: http://qr.nomura.co.jp/jp/frcnri/docs/RN_rule200707.pdf をご覧ください。

Q: Russell/Nomura 日本株インデックスのデータを見たいのですが、どこで公表していますか？

A: 以下の情報端末でご覧いただけます。

Bloomberg	: RNJI
時事通信	: SQ21、SQ22、SQ23、SQ24
QUICK	: NRIJ500~504、510~517
REUTERS	: FRCNRI01、FRCNRI02、FRCNRI03、FRCNRI04
INTERNET	: http://qr.nomura.co.jp/jp/frcnri/index.html

なお、<http://qr.nomura.co.jp/jp/frcnri/index.html> からは、最新のインデックスリターン、構成銘柄、構成銘柄の変更などがご覧いただけます。

このレポートは、投資判断の参考となる情報の提供を唯一の目的としたもので、投資勧誘を目的として作成したものではありません。このレポートには、野村証券において外国証券内容説明書を作成していない銘柄について記載がなされる場合があります。銘柄の選択、投資判断の最終決定は、お客様ご自身の判断でなさるようお願いいたします。このレポートは、信頼できると考えられる情報に基づいて作成されていますが、野村証券は、その正確性および完全性に関して責任を負うものではありません。このレポートに記載された意見は、作成日における判断であり、予告なく変わる場合があります。野村証券およびその親会社である野村ホールディングスの役員は、このレポートに記載された証券について、買い持ちしている場合があります。野村証券およびその親会社である野村ホールディングスは、このレポートに記載された証券、それら証券に基づくオプション、先物その他の金融派生商品について、買い持ちまたは売り持ちのポジションを有している場合があります、また今後自己勘定で売買を行うことがあります。野村証券は、このレポートに掲載された会社に対して、引受等の投資銀行業務その他サービスを提供し、かつそれらのサービスの勧誘を行うことがあります。このレポートは、野村証券から直接提供するという方法でのみ配布いたしております。提供されましたお客様限りでご使用ください。このレポートのいかなる部分も一切の権利は野村証券に帰属しており、電子的または機械的な方法を問わず、いかなる目的であれ、無断で複製または転送等を行わないようお願いいたします。

Q: Russell/Nomura 日本株インデックスのデータが欲しいのですが？

A: インデックスリターン、インデックス個別銘柄時価総額ウェイト、個別銘柄情報については、
<http://qr.nomura.co.jp/jp/frcnri/index.html> からダウンロードできます。QUICK、REUTERS、Bloomberg
においても一部に限られますが、データを取得できます。それ以外に関しましては、下記の連絡先
にお問い合わせください。

Q: Russell/Nomura 日本株インデックスについて英語の資料が欲しいのですが？

A: <http://qr.nomura.co.jp/en/frcnri/index.html> をご覧ください。

上記以外の Russell/Nomura 日本株インデックスに関するお問い合わせ先

徳野 明洋・平野 由美子：idx_mgr@frc.nomura.co.jp

電 話：03(3274)0924

このレポートは、投資判断の参考となる情報の提供を唯一の目的としたもので、投資勧誘を目的として作成したものではありません。このレポートには、野村證券において外国証券内容説明書を作成していない銘柄について記載がなされる場合があります。銘柄の選択、投資判断の最終決定は、お客様ご自身の判断でなさるようお願いいたします。このレポートは、信頼できると考えられる情報に基づいて作成されていますが、野村證券は、その正確性および完全性に関して責任を負うものではありません。このレポートに記載された意見は、作成日における判断であり、予告なく変わる場合があります。野村證券およびその親会社である野村ホールディングスの役員は、このレポートに記載された証券について、買い持ちしている場合があります。野村證券およびその親会社である野村ホールディングスは、このレポートに記載された証券、それら証券に基づくオプション、先物その他の金融派生商品について、買い持ちまたは売り持ちのポジションを有している場合があります。また今後自己勘定で売買を行うことがあります。野村證券は、このレポートに掲載された会社に対して、引受等の投資銀行業務その他サービスを提供し、かつそれらのサービスの勧誘を行うことがあります。このレポートは、野村證券から直接提供するという方法でのみ配布しております。提供されましたお客様限りでご使用ください。このレポートのいかなる部分も一切の権利は野村證券に帰属しており、電子的または機械的な方法を問わず、いかなる目的であれ、無断で複製または転送等を行わないようお願いいたします。

当社で取り扱う商品等へのご投資には、各商品等に所定の手数料等（国内株式取引の場合は約定代金に対して最大 1.365%（税込み）（20 万円以下の場合は、2,730 円（税込み））の売買手数料、投資信託の場合は銘柄ごとに設定された販売手数料および信託報酬等の諸経費、等）をご負担いただく場合があります。また、各商品等には価格の変動等による損失が生じるおそれがあります。商品毎に手数料等およびリスクは異なりますので、当該商品等の契約締結前交付書面、上場有価証券等書面、目論見書、等をよくお読みください。

国内株式の売買取引には、約定代金に対し最大 1.365%（税込み）（20 万円以下の場合は 2,730 円（税込み））の売買手数料をいただきます。国内株式を相対取引（募集等を含む）によりご購入いただく場合は、購入対価のみお支払いいただきます。ただし、相対取引による売買においても、お客様との合意に基づき、別途手数料をいただくことがあります。国内株式は株価の変動により損失が生じるおそれがあります。

外国株式の売買取引には、売買金額（現地約定金額に現地手数料と税金等を買いの場合には加え、売りの場合には差し引いた額）に対し最大 0.9975%（税込み）（売買代金が 75 万円以下の場合は最大 7,455 円（税込み））の国内売買手数料をいただきます。外国の金融商品市場での現地手数料や税金等は国や地域により異なります。外国株式を相対取引（募集等を含む）によりご購入いただく場合は、購入対価のみお支払いいただきます。ただし、相対取引による売買においても、お客様との合意に基づき、別途手数料をいただくことがあります。外国株式は株価の変動および為替相場の変動等により損失が生じるおそれがあります。

信用取引には、売買手数料（約定代金に対し最大 1.365%（税込み）（20 万円以下の場合は 2,730 円（税込み）））、管理費および権利処理手数料をいただきます。加えて、買付の場合、買付代金に対する金利を、売付けの場合、売付け株券等に対する貸株料および品貸料をいただきます。委託保証金は、売買代金の 30%以上で、かつ 30 万円以上の額が必要です。信用取引では、委託保証金の約 3.3 倍までのお取引を行うことができるため、株価の変動により委託保証金の額を上回る損失が生じるおそれがあります。詳しくは、上場有価証券等書面、契約締結前交付書面、等をよくお読みください。

野村證券株式会社

金融商品取引業者 関東財務局長（金商） 第 142 号

加入協会／日本証券業協会、（社）投資信託協会、（社）日本証券投資顧問業協会、（社）金融先物取引業協会

このレポートは、投資判断の参考となる情報の提供を唯一の目的としたもので、投資勧誘を目的として作成したものではありません。このレポートには、野村證券において外国証券内容説明書を作成していない銘柄について記載がなされる場合があります。銘柄の選択、投資判断の最終決定は、お客様ご自身の判断でなさるようお願いいたします。このレポートは、信頼できると考えられる情報に基づいて作成されていますが、野村證券は、その正確性および完全性に関して責任を負うものではありません。このレポートに記載された意見は、作成日における判断であり、予告なく変わる場合があります。野村證券およびその親会社である野村ホールディングスの役員は、このレポートに記載された証券について、買い持ちしている場合があります。野村證券およびその親会社である野村ホールディングスは、このレポートに記載された証券、それら証券に基づくオプション、先物その他の金融派生商品について、買い持ちまたは売り持ちのポジションを有している場合があります。また今後自己勘定で売買を行うことがあります。野村證券は、このレポートに掲載された会社に対して、引受等の投資銀行業務その他サービスを提供し、かつそれらのサービスの勧誘を行うことがあります。このレポートは、野村證券から直接提供するという方法でのみ配布しております。提供されましたお客様限りでご使用ください。このレポートのいかなる部分も一切の権利は野村證券に帰属しており、電子的または機械的な方法を問わず、いかなる目的であれ、無断で複製または転送等を行わないようお願いいたします。